



gemeente
Zoetermeer

Uitgerekend Zoetermeer 2018



Uitgerekend Zoetermeer

2018

COLOFON

Uitgave

Gemeente Zoetermeer
Oktober 2018

Samenstelling

JaBo / Onderzoek en Statistiek
Elianne van Dam & Tamara Ebeling

Correspondentieadres

Postbus 15
2700 AA Zoetermeer
Telefoon: 14079

Bronvermelding

Gebruik van deze publicatie is toegestaan, mits de bron duidelijk wordt vermeld.

Inhoudsopgave

INHOUDSOPGAVE	4
SAMENVATTING	8
HOOFDSTUK 1	BODEMGEBRUIK
HOOFDSTUK 1	10
OPPERVLAKTE, BEVOLKINGSDICHTHEID EN WONINGDICHTHEID PER WIJK PER 1 JANUARI 2018	10
BEVOLKINGSDICHTHEID EN WONINGDICHTHEID, 2000 – 2018	10
BODEMGEBRUIK IN HECTARE, IN 2000 EN 2015, PER 1 JANUARI	11
BODEMGEBRUIK PER 1 JANUARI 2015	11
HOOFDSTUK 2	BEVOLKING
HOOFDSTUK 2	12
BEVOLKINGSONTWIKKELING ZOETERMEER PER JAAR SINDE 1965	12
BEVOLKING NAAR LEEFTIJD EN GESLACHT PER 1 JANUARI 2018	13
INWONERS ZOETERMEER NAAR LEEFTIJD EN GESLACHT IN DUIZENDTALLEN PER 1 JANUARI 2018	14
BEVOLKING NAAR LEEFTIJD PER 1 JANUARI 2013 T/M 2018	15
BEVOLKING NAAR WIJK, BUURT EN GESLACHT PER 1 JANUARI 2013 T/M 2018	16
BEVOLKING NAAR WIJK EN LEEFTIJD PER 1 JANUARI 2018	17
BEVOLKING NAAR LEEFTIJD PER WIJK (IN %), 1 JANUARI 2018	17
BEVOLKING NAAR WIJK, BUURT EN LEEFTIJDGROEP PER 1 JANUARI 2018	18
BEVOLKING NAAR BURGERLIJKE STAAT, GESLACHT EN LEEFTIJD PER 1 JANUARI 2018	19
BEVOLKING NAAR BURGERLIJKE STAAT PER 1 JANUARI 2012 T/M 2018	19
BEVOLKING NAAR BURGERLIJKE STAAT EN WIJK PER 1 JANUARI 2018	20
BEVOLKING NAAR LEEFTIJD EN MIGRATIEACHTERGROND (IN %) PER 1 JANUARI 2018	20
BEVOLKING NAAR MIGRATIEACHTERGROND PER 1 JANUARI 2018	21
BEVOLKING NAAR MIGRATIEACHTERGROND EN LEEFTIJD PER 1 JANUARI 2018	22
BEVOLKING NAAR MIGRATIEACHTERGROND EN WIJK PER 1 JANUARI 2018	22
INWONERS MET EEN NIET-WESTERSE MIGRATIEACHTERGROND PER WIJK PER 1 JANUARI 2013 T/M 2018	23
INWONERS MET EEN NIET-WESTERSE MIGRATIEACHTERGROND PER WIJK PER 1 JANUARI 2013 T/M 2018 IN PERCENTAGES (%)	23
BEVOLKING NAAR AANTAL PERSONEN PER ADRES NAAR WIJK PER 1 JANUARI 2018	24
ALLEENWONENDEN NAAR WIJK IN PERCENTAGES (%) PER 1 JANUARI 2018	24
BEWOONDE ADRESSEN NAAR AANTAL BEWONERS PER WIJK EN BUURT PER 1 JANUARI 2018	25
BEWOONDE ADRESSEN NAAR AANTAL BEWONERS PER 1 JANUARI 2012 T/M 2018, ABSOLUUT EN IN PERCENTAGES (%)	26
PROGNOSE BEVOLKING 2017 – 2037 NAAR WIJK EN BUURT	27
PROGNOSE BEVOLKING 2017 – 2037 NAAR LEEFTIJD	28
GEBOORTES IN 2017 PER WIJK EN BUURT NAAR LEEFTIJD VAN DE MOEDER EN GESLACHT	29
OVERLEDENEN IN 2017 PER WIJK EN BUURT NAAR LEEFTIJD EN GESLACHT	30

VESTIGERS IN 2017 PER WIJK EN BUURT NAAR LEEFTIJD EN GESLACHT	30
VERTREKKERS IN 2017 PER WIJK EN BUURT NAAR LEEFTIJD EN GESLACHT	31
BINNENVERHUIZERS NAAR RICHTING IN 2017	31
HUWENDE EN VAN ECHT SCHEIDENDE PERSONEN IN 2012 T/M 2017	32
LOOP VAN DE BEVOLKING ZOETERMEER OVER 2017 NAAR WIJK	32

HOOFDSTUK 3	WONEN	34
--------------------	--------------	-----------

WONINGVOORRAAD NAAR EIGENDOM EN BOUWWIJZE VAN 2000-2018	34
WONINGVOORRAAD NAAR BUURT EN WIJK OP 1 JANUARI 2013 T/M 2018	36
WONINGVOORRAAD NAAR BOUWJAAR EN WIJK OP 1 JANUARI 2018	37
ONTWIKKELING WONINGVOORRAAD ZOETERMEER PER WIJK/BUURT SINDS 1970	37
WONINGVOORRAAD NAAR BUURT EN WIJK OP 1 JANUARI 2018 NAAR EIGENDOM, BOUWWIJZE, WOZ-WAARDE EN GEMIDDELDE WONINGBEZETTING	38
WONINGVOORRAAD NAAR GETAXEERDE WOZ-WAARDE PER WIJK OP 1 JANUARI 2018	39
WONINGVOORRAAD NAAR GETAXEERDE WOZ-WAARDE PER WIJK (IN %) OP 1 JANUARI 2018	39
ONTWIKKELING GEMIDDELDE WONINGBEZETTING PER WIJK VANAF 1970	40
TOEVOEGINGEN EN ONTTREKKINGEN AAN DE WONINGVOORRAAD NAAR WIJK/BUURT IN 2017	41
GEPLANDE WONINGBOUW PER WIJK/ BUURT IN DE JAREN 2017 T/M 2027	41
GEPLANDE SLOOP VAN WONINGEN PER WIJK/BUURT IN DE JAREN 2017 T/M 2027	42

HOOFDSTUK 4	WERK EN INKOMEN	44
--------------------	------------------------	-----------

ONTWIKKELING AANTAL BANEN EN BEDRIJFSVESTIGINGEN SINDS 1 JANUARI 2003 EN DE WOON/WERKBALANS	44
ONTWIKKELING (BEROEPS)BEVOLKING, BANEN EN NIET-WERKENDE WERKZOEKENDEN VANAF 2003	45
VESTIGINGEN NAAR SECTIE PER 1 JANUARI 2014 T/M 2017	46
VESTIGINGEN EN BANEN NAAR SECTIE PER 1 JANUARI 2017 IN %	47
BANEN NAAR SECTIE PER 1 JANUARI 2014 T/M 2017	48
AANTAL BANEN IN 2000 T/M 2017, PER 1 JANUARI	48
VESTIGINGEN NAAR SECTIE PER WIJK PER 1 JANUARI 2017	49
BANEN NAAR SECTIE PER WIJK PER 1 JANUARI 2017	50
VESTIGINGEN EN BANEN NAAR BUURT/WIJK PER 1 JANUARI 2017	51
PENDELMATRIX HAAGLANDEN, AANTALLEN WERKZAME PERSONEN (EXCLUSIEF UITZENDKRACHTEN) DIE BUITEN DE WERKGEMEENTE WONEN, 2015	52
ONTWIKKELING NIET WERKENDE WERKZOEKENDEN VANAF 1994 PER EIND VAN HET JAAR	54
UITKERINGEN NAAR SOORT VAN 2012 T/M 2018	54
AANTAL PERSONEN MET EEN UITKERING NAAR WIJK EN SOORT UITKERING PER SEPTEMBER 2017	55
GEMIDDELD BESTEEDBAAR HUISHOUDENSINKOMEN IN 2015 VAN PARTICULIERE HUISHOUDENS MET INKOMEN NAAR WIJK/BUURT EN SAMENSTELLING VAN HET HUISHOUDEN, IN DUIZENDTALLEN EURO'S	56
GEMIDDELD BESTEEDBAAR HUISHOUDENSINKOMEN VAN PARTICULIERE HUISHOUDENS NAAR SAMENSTELLING VAN HET HUISHOUDEN, 2015	57
GEMIDDELD PERSOONLIJK INKOMEN IN 2015 VAN PERSONEN MET EEN HEEL JAAR INKOMEN NAAR WIJK/BUURT EN SOCIAAL-ECONOMISCHE CATEGORIE, IN DUIZENDTALLEN EURO'S	57

HOOFDSTUK 5	ONDERWIJS	60
<hr/>		
AANTAL LEERLINGEN IN HET PRIMAIR ONDERWIJS OP BASISCHOLEN PER 1 OKTOBER, 2012-2017		60
AANTAL LEERLINGEN IN HET PRIMAIR ONDERWIJS OP BASISCHOLEN NAAR WIJK/BUURT PER 1 OKTOBER, 2012-2017		61
AANTAL LEERLINGEN IN HET PRIMAIR ONDERWIJS PER 1 OKTOBER 2017 NAAR DENOMINATIE EN LEEFTIJD		61
AANTAL LEERLINGEN IN HET SPECIAAL BASISONDERWIJS EN HET (VOORTGEZET) SPECIAAL ONDERWIJS PER 1 OKTOBER, 2011-2017		61
AANTAL LEERLINGEN IN HET VOORTGEZET ONDERWIJS, PER SCHOOL, PER 1 OKTOBER, 2012-2017		62
AANTAL LEERLINGEN IN HET VOORTGEZET ONDERWIJS PER 1 OKTOBER 2017 NAAR LEERJAAR EN RICHTING VAN HET ONDERWIJS EN SCHOOL		63
AANTAL LEERLINGEN IN HET VOORTGEZET ONDERWIJS PER RICHTING PER 1 OKTOBER 2017 NAAR SCHOOL		63
AANTAL MBO-LEERLINGEN MET WOONGEMEENTE ZOETERMEER NAAR NIVEAU		64
AANTAL LEERLINGEN EN STUDENTEN IN HET MBO NAAR STUDIERICHTING PER 1 OKTOBER		64
AANTAL DEELNEMERS VOLWASSENENEDUCATIE, ORIËNTATIE, CURSUSSEN EN TRAININGEN OP HET MBO RIJNLAND PER 1 OKTOBER		65
AANTAL STUDENTEN HOGER ONDERWIJS MET WOONGEMEENTE ZOETERMEER		65
AANTAL STUDENTEN FACULTEIT IT & DESIGN, NAAR STUDIERICHTING		66
HOOFDSTUK 6	CULTUUR EN RECREATIE	68
<hr/>		
COLLECTIE, LEDEN EN UITLENINGEN VAN DE BIBLIOTHEEK ZOETERMEER		68
BEZOEKERSAANTALLEN STADSTHEATER		68
AANTAL PRODUCTIES EN BEZETTINGSGRAAD STADSTHEATER		69
BEZOEKERSAANTALLEN STADSMUSEUM ZOETERMEER 2013 T/M 2017		69
AANTAL GESTARTE CURSUSSEN VOLKSUNIVERSITEIT EN VERDELING CURSISTEN NAAR PRODUCT, 2012 T/M 2015		70
ACTIVITEITEN EN BEZOEKERSAANTALLEN CULTUURPODIUM "DE BOERDERIJ" 2013 T/M 2017		70
BEZOEKERS BIOSCOOP KINEPOLIS EN FILMHUIS CAMEO 2012 T/M 2017		70
BEZOEKERS VAN ZWEMBADEN NAAR SOORT GEBRUIK 2014 T/M 2017		71
BEZOEKERS STADSBOERDERIJEN, SPEELBOERDERIJ EN SPEELMEER IN 2014 T/M 2017		71
HOOFDSTUK 7	POLITIEK	72
<hr/>		
UITSLAG GEMEENTERAADSVERKIEZINGEN ZOETERMEER 2010, 2014 EN 2018		72
PERCENTAGE STEMMEN GEMEENTERAADSVERKIEZINGEN 2010, 2014 EN 2018		73
UITSLAG TWEDE KAMERVERKIEZINGEN 2012 EN 2017, ZOETERMEER EN NEDERLAND		74
UITSLAG VERKIEZINGEN EN ZETELVERDELING PROVINCIALE STATEN, 2011 EN 2015		75
UITSLAG VERKIEZINGEN EN ZETELVERDELING EUROPEES PARLEMENT, 2009 EN 2014		76

HOOFDSTUK 8	VEILIGHEID	78
GEREGISTREERDE MISDRIJVEN 2012 T/M 2017		78
MISDRIJVEN PER DUIZEND INWONERS, 2010-2017		79
HOOFDSTUK 9	MILIEU	80
OPGEHAALDE EN INGELEVERDE HOEVEELHEDEN AFVAL (IN TONNEN), 2014 T/M 2017		80
BIJLAGEN		81
WIJK-BUURT EN SUBBUURTINDELING VAN DE GEMEENTE ZOETERMEER, 1 JANUARI 2018		81
WIJK-BUURT EN SUBBUURTINDELING VAN DE GEMEENTE ZOETERMEER (VERVOLG)		82
KAART WIJKINDELING GEMEENTE ZOETERMEER		83
KAART BUURTINDELING GEMEENTE ZOETERMEER		84
KAART SUBBUURTINDELING GEMEENTE ZOETERMEER		85
KAART POSTCODEGEBIEDSINDELING GEMEENTE ZOETERMEER		86

Samenvatting

Bevolkingsomvang en prognose

Zoetermeer telde op 1 januari 2018 124.710 inwoners. Het inwonertal is de afgelopen 5 jaar gestegen met ruim 1.610 inwoners, een toename van 1,3%. Volgens de laatste bevolkingsprognose van 2017 zal de bevolking in Zoetermeer nog toenemen tot 125.659 op 1 januari 2020. Daarna neemt het aantal inwoners elk jaar af, tot 120.317 in 2037. Deze prognose betreft een conservatief scenario van de bevolkingsontwikkeling, waarbij wordt uitgegaan van woningbouwprojecten met een planning die anno 2017 al grotendeels vastligt (de groene woningbouwprojecten). Een aanname is dat in de jaren 2017 t/m 2022 per saldo 1.376 woningen aan de woningvoorraad worden toegevoegd, waarna de woningvoorraad gelijk blijft. Op 11 september 2017 heeft de gemeenteraad besloten om in de komende 10 tot 15 jaar 10.000 woningen toe te voegen aan het woningbouwprogramma van Zoetermeer. Naast de schaa sprong woningen zijn er ook nog onzekere projecten (de oranje en rode woningbouwprojecten) welke nog niet verwerkt zijn in de prognose, omdat de fasering nog niet bekend is.

Senioren en jeugd

Met 22.331 inwoners van 65 jaar en ouder had Zoetermeer per 1 januari 2018 een aandeel 65-plussers van 18%. In 2010 was dit nog 13%. Op 1 januari 2010 was een kwart van de bevolking jonger dan twintig jaar. Op 1 januari 2018 was dit percentage gedaald naar 23% (28.738).

Geboorte, sterfte en migratie

Al jarenlang is in Zoetermeer het aantal geboren groter dan het aantal overledenen. In 2017 werden er in Zoetermeer 1.254 kinderen geboren en overleden er 852 mensen. Bij de migratie zien we een ander beeld. Zoetermeer kende vanaf 2012, met uitzondering van 2015, een positief migratiesaldo. In 2017 telde Zoetermeer echter meer vertrekkers (5.696) dan vestigers (5.293).

Woningen

Sinds 2012 is de woningvoorraad toegenomen met 2.681 woningen naar 55.870 woningen per 1 januari 2018. Met 53% is iets meer dan de helft van de woningvoorraad een koopwoning; Onderverdeeld naar type is 58% een eengezinswoning.

Bedrijfsvestigingen en banen

Op 1 januari 2017 telde Zoetermeer 8.880 bedrijfsvestigingen. Sinds 2002 is er een continue toename geweest in het aantal bedrijfsvestigingen. Over de afgelopen vijf jaar bedraagt de stijging 23%. Ook het aantal banen is toegenomen in Zoetermeer. Op 1 januari 2017 waren er 53.455 banen. In 2012 waren dit nog 51.057. Een toename van 4,5%.

Onderwijs

Zoetermeer telde per 1 oktober 2017 11.187 leerlingen in het primair onderwijs op in totaal 40 scholen. Dit is een lichte afname ten opzichte van 2016, toen telde Zoetermeer 11.282 leerlingen. In het voortgezet onderwijs telde Zoetermeer per 1 oktober 2017 8.014 leerlingen. Daarnaast volgen 809 leerlingen (voortgezet) speciaal onderwijs. Verder volgen 3.617 leerlingen met woongemeente Zoetermeer een MBO opleiding en 4.192 studenten volgen een HBO of universitaire studie.

Cultuur en recreatie

De collectie van de Bibliotheek is in 2017 toegenomen ten opzichte van het voorgaande jaar. Het aantal leden is met 207 licht gedaald naar 30.297 in 2017. Het Stadstheater werd in 2019 door 94.509 mensen bezocht, dit zijn er 3.940 minder dan in 2016. Het Stadsmuseum van

Zoetermeer was in 2017 goed voor 4.075 bezoekers. Daarnaast waren er 4.377 bezoekers in het kader van educatie. Dit aantal ligt met 1.131 iets lager dan in 2016. De Volksuniversiteit startte in 2017 64 cursussen voor 617 cursisten. Het aantal cursisten is ten opzichte van het jaar ervoor afgenomen met 187. Het bezoekersaantal van Cultuurpodium De Boerderij is licht gestegen naar 52.500 bezoekers in 2017. Bioscoop Kinopolis en filmhuis Cameo waren goed voor in totaal 274.000 bezoekers in 2017, 16.000 minder dan in 2016. De zwembaden trokken in 2017 89.408 bezoekers tegenover 101.081 in 2016. De Stads- en Speelboerderijen en het Speelmeer trokken in 2017 365.826 bezoekers. In 2016 waren dit 355.355 bezoekers.

Politiek

Tijdens de gemeenteraadsverkiezingen in 2018 hebben 49.688 van de 96.946 kiesgerechtigde mensen hun stem uitgebracht. Een opkomstpercentage van 51,3%. Het opkomstpercentage ligt daarmee 1,3% hoger dan in 2014.

Veiligheid

In 2017 werden er in totaal 5.770 misdrijven gepleegd, dit zijn 46,2 misdrijven per 1.000 inwoners. In 2016 was dit 6.165. Een afname van 6,8%. Het merendeel, 57,1%, van de gepleegde misdrijven betrof vermogensmisdrijven.

Afval

In Zoetermeer is de hoeveelheid opgehaald- en ingeleverd afval gedaald. In 2017 bedraagt de totale hoeveelheid afval 54.971 ton. Dit is 440,5 kilogram per inwoner. In 2014 bedroeg de totale hoeveelheid afval 53.175 ton (430,9 kilogram per inwoner). De totale hoeveelheid afval is dus toegenomen. Echter, wanneer we kijken naar de hoeveelheid huishoudelijk restafval (afval dat niet recyclebaar is), dan zien we juist een lichte afname. In 2017 werd er 28.084 ton huishoudelijk restafval opgehaald, tegenover 28.906 ton in 2014.

Hoofdstuk 1

Bodemgebruik

Tabel 1.1

Oppervlakte, bevolkingsdichtheid en woningdichtheid per wijk per 1 januari 2018

Wijk/buurt	Oppervlakte in hectare		Oppervlakte wijk in % totale opp.	Bevolkings- dichtheid	Woning- dichtheid
	<i>totaal</i>	<i>land</i>			
Centrum	346	329	9,3	6.370	3.456
Meerzicht	226	216	6,1	7.050	3.352
Buytenwegh	130	125	3,5	8.313	3.791
De Leyens	185	165	5	5.742	2.626
Seghwaert	229	218	6,2	7.479	3.410
Noordhove	136	125	3,7	6.801	2.798
Rokkeveen	394	371	10,6	5.516	2.304
Oosterheem	361	339	9,7	6.685	2.483
Industriegebied	351	333	9,5	129	52
Buitengebied	1.347	1.128	36,4	27	11
Zoetermeer	3.705	3.349	100	3.724	1.668

Bronnen: BRP, Vastgoedstelsysteem Zoetermeer, BAG-Zoetermeer.

Bevolkingsdichtheid en woningdichtheid zijn het aantal inwoners resp. woningen per km² (=100 ha) land.

Tabel 1.2

Bevolkingsdichtheid en woningdichtheid, 2000 – 2018

1 januari	Aantal inwoners		Aantal woningen	
	<i>Totaal</i>	<i>per km²</i>	<i>totaal</i>	<i>per km²</i>
2000	109.936	3.265	44.604	1.325
2001	110.150	3.267	44.924	1.333
2002	110.448	3.277	45.248	1.342
2003	112.593	3.341	46.544	1.381
2004	114.212	3.389	47.745	1.417
2005	115.793	3.436	48.709	1.445
2006	116.982	3.471	49.805	1.478
2007	118.017	3.471	50.802	1.507
2008	119.500	3.545	51.796	1.500
2009	120.882	3.586	52.287	1.551
2010	121.528	3.586	52.648	1.551
2011	121.920	3.619	52.886	1.570
2012	122.370	3.632	53.189	1.579
2013	123.100	3.654	53.891	1.600
2014	123.589	3.685	54.789	1.634
2015	124.064	3.699	55.033	1.641
2016	124.143	3.702	55.378	1.651
2017	124.780	3.721	55.477	1.654
2018	124.710	3.724	55.870	1.668

Bron: BRP, Vastgoedstelsysteem Zoetermeer, BAG-Zoetermeer.

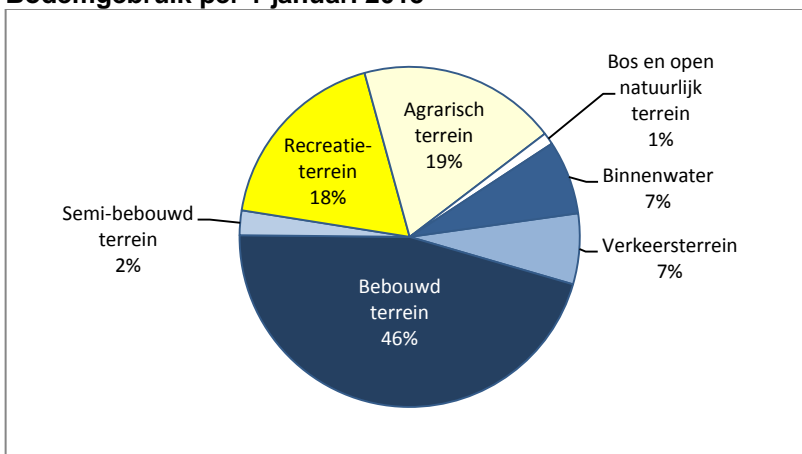
Bevolkingsdichtheid en woningdichtheid zijn het aantal inwoners resp. woningen per km² (=100 ha) land, op de peildatum.

Tabel 1.3
Bodemgebruik in hectare, in 2000 en 2015, per 1 januari

	Abs.		in %	
	2000	2015	2000	2015
Spoortterrein	60	28	1,6	0,8
Wegverkeersterrein	199	221	5,4	6,0
Totaal verkeersterrein	259	249	7,0	6,7
Woonterrein	1.060	1.219	28,6	32,9
Terrein voor detailhandel en horeca	66	90	1,8	2,4
Terrein voor openbare voorzieningen	19	13	0,5	0,4
Terrein voor sociaal-culturele voorz.	46	53	1,2	1,4
Bedrijventerrein	226	316	6,1	8,5
Totaal bebouwd terrein	1.417	1.691	38,2	45,6
Begraafplaats	12	10	0,3	0,3
Delfstofwinplaats	1	1	0,0	0,0
Bouwterrein	247	76	6,7	2,1
Totaal semi-bebouwd terrein	260	87	7,0	2,3
Park en plantsoen	302	408	8,2	11,0
Sportterrein	166	177	4,5	4,8
Volkstuin	17	20	0,5	0,5
Dagrecreatief terrein	64	66	1,7	1,8
Verblijfsrecreatief terrein	-	3	-	0,1
Totaal recreatieterrein	549	675	14,8	18,2
Terrein voor glastuinbouw	3	-	0,1	-
Overig agrarisch terrein	949	700	25,6	18,9
Totaal agrarisch terrein	953	700	25,7	18,9
Bos	47	42	1,3	1,1
Open nat natuurlijk terrein	6	-	0,2	-
Totaal bos en open natuurlijk terrein	53	42	1,4	1,1
Recreatief binnenwater	145	133	3,9	3,6
Overig binnenwater	70	127	1,9	3,4
Totaal binnenwater	215	260	5,8	7,0
Totale oppervlakte Zoetermeer	3.705	3.705	100	100

Bron: CBS.

Grafiek 1.1
Bodemgebruik per 1 januari 2015



Bron: CBS.

Uitgerekend Zoetermeer 2018

Hoofdstuk 2

Bevolking

Tabel 2.1
Bevolkingsontwikkeling Zoetermeer per jaar sinds 1965

Jaar	Aantal inwoners 1/1	Geboorte	Sterfte	Geboorte-overschot	Vestiging	Vertrek	Migratie-saldo	Totale bevolkingsmutatie	Admin. correctie	Aantal inwoners 31/12
1965	10.771	313	48	265	546	517	29	294		11.065
1970	17.130	386	66	320	4.172	939	3.233	3.553		20.683
1975	41.094	779	150	629	7.009	3.247	3.762	4.391		45.485
1980	63.832	1.205	278	927	7.049	3.910	3.139	4.066		67.898
1985	80.196	1.269	468	801	5.471	4.131	1.340	2.141	-6	82.331
1990	96.234	1.560	528	1.032	5.814	4.025	1.789	2.821	13	99.068
1995	104.963	1.293	656	637	5.019	4.133	886	1.523		106.486
2000	109.936	1.277	724	553	4.578	4.902	-324	229	-15	110.150
2001	110.150	1.158	774	384	4.727	4.813	-86	298		110.448
2002	110.448	1.196	761	435	6.516	4.763	1.753	2.188	-43	112.593
2003	112.593	1.149	765	384	5.971	4.665	1.306	1.690	-71	114.212
2004	114.212	1.201	774	427	5.849	4.696	1.153	1.580	1	115.793
2005	115.793	1.284	824	460	6.137	5.410	727	1.187	2	116.982
2006	116.982	1.205	756	449	6.057	5.452	605	1.054	-19	118.017
2007	118.017	1.275	752	523	6.411	5.460	951	1.474	9	119.500
2008	119.500	1.387	705	682	6.300	5.617	683	1.365	17	120.882
2009	120.882	1.347	769	578	5.517	5.447	70	648	-2	121.528
2010	121.528	1.350	777	573	5.203	5.393	-190	383	9	121.920
2011	121.920	1.430	758	672	4.689	4.931	-242	430	20	122.370
2012	122.370	1.344	742	602	5.084	4.772	312	914	-184	123.100
2013	123.100	1.277	789	488	4.902	4.774	128	616	-127	123.589
2014	123.589	1.321	799	522	4.959	4.864	95	617	-142	124.064
2015	124.064	1.302	854	448	5.143	5.384	-241	207	-128	124.143
2016	124.143	1.352	866	486	6.104	5.801	303	789	-152	124.780
2017	124.780	1.254	852	402	5.293	5.696	-403	-1	-69	124.710
2018	124.710

Bron: BRP.

Geboorte-overschot

Het verschil tussen het aantal levendgeborenen en overledenen.

Migratie-saldo

Het verschil tussen vestiging in de gemeente en vertrek vanuit de gemeente (binnen of buiten Nederland).

Meer cijfers over geboorte, sterfte en migratie vindt u op pagina 20 t/m 23 en 29 t/m 30.

Tabel 2.2
Bevolking naar leeftijd en geslacht per 1 januari 2018

Leeftijd	Man	Vrouw	Totaal	Leeftijd	Man	Vrouw	Totaal
0	626	627	1.253	40	715	783	1.498
1	691	684	1.375	41	688	698	1.386
2	725	619	1.344	42	710	751	1.461
3	703	704	1.407	43	709	811	1.520
4	678	663	1.341	44	716	781	1.497
0-4	3.423	3.297	6.720	40-44	3.538	3.824	7.362
5	731	692	1.423	45	771	824	1.595
6	768	754	1.522	46	789	937	1.726
7	775	702	1.477	47	819	944	1.763
8	753	730	1.483	48	873	966	1.839
9	766	740	1.506	49	801	896	1.697
5-9	3.793	3.618	7.411	45-49	4.053	4.567	8.620
10	761	647	1.408	50	816	894	1.710
11	715	664	1.379	51	797	886	1.683
12	774	708	1.482	52	863	979	1.842
13	717	690	1.407	53	918	945	1.863
14	727	724	1.451	54	887	1.015	1.902
10-14	3.694	3.433	7.127	50-54	4.281	4.719	9.000
15	759	736	1.495	55	866	970	1.836
16	770	742	1.512	56	877	971	1.848
17	820	761	1.581	57	879	934	1.813
18	738	685	1.423	58	897	1.011	1.908
19	762	707	1.469	59	861	931	1.792
15-19	3.849	3.631	7.480	55-59	4.380	4.817	9.197
20	734	632	1.366	60	880	1.051	1.931
21	692	583	1.275	61	894	939	1.833
22	702	676	1.378	62	903	969	1.872
23	803	728	1.531	63	865	887	1.752
24	750	702	1.452	64	868	872	1.740
20-24	3.681	3.321	7.002	60-64	4.410	4.718	9.128
25	761	722	1.483	65	815	886	1.701
26	754	814	1.568	66	818	748	1.566
27	754	827	1.581	67	772	749	1.521
28	741	792	1.533	68	751	802	1.553
29	790	773	1.563	69	721	759	1.480
25-29	3.800	3.928	7.728	65-69	3.877	3.944	7.821
30	777	838	1.615	70	818	821	1.639
31	779	845	1.624	71	827	845	1.672
32	792	807	1.599	72	475	458	933
33	757	763	1.520	73	495	576	1.071
34	774	772	1.546	74	425	506	931
30-34	3.879	4.025	7.904	70-74	3.040	3.206	6.246
35	694	791	1.485	75	370	420	790
36	755	839	1.594	76	354	431	785
37	770	848	1.618	77	367	402	769
38	760	772	1.532	78	338	366	704
39	721	750	1.471	79	276	355	631
35-39	3.700	4.000	7.700	75-79	1.705	1.974	3.679

Vervolg Tabel 2.2

Leeftijd	Man	Vrouw	Totaal
80	254	301	555
81	220	288	508
82	200	270	470
83	167	288	455
84	177	242	419
80-84	1.018	1.389	2.407
85	143	244	387
86	109	203	312
87	103	184	287
88	83	149	232
89	62	137	199
85-89	500	917	1.417

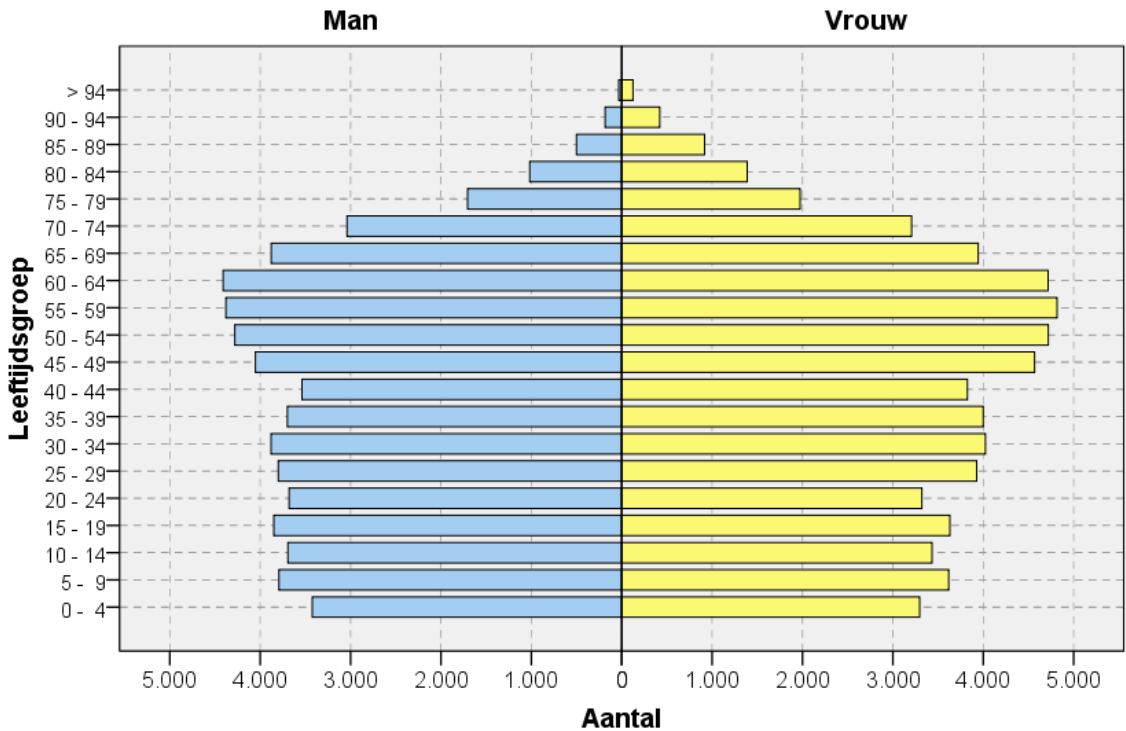
Leeftijd	Man	Vrouw	Totaal
90	52	120	172
91	48	98	146
92	33	89	122
93	27	68	95
94	23	46	69
90-94	183	421	604
95	16	35	51
96	11	30	41
97	0	18	18
98	1	16	17
99	4	9	13
95-99	32	108	140
100+	1	16	17

Totaal	60.837	63.873	124.710
--------	--------	--------	---------

Bron: BRP.

Grafiek 2.1

Inwoners Zoetermeer naar leeftijd en geslacht in duizendtallen per 1 januari 2018



Bron: BRP.

Tabel 2.3
Bevolking naar leeftijd per 1 januari 2013 t/m 2018

Leeftijdsgroep	2013	2014	2015	2016	2017	2018		2018 minus 2017	
						%	Abs.	in % van 2017	
0 - 4	7.162	7.050	7.028	6.933	6.849	6.720	5,4	-129	-1,9
5 - 9	6.942	7.048	7.186	7.155	7.337	7.411	5,9	74	1,0
10 - 14	7.451	7.353	7.361	7.237	7.191	7.127	5,7	-64	-0,9
totaal 0-14	21.555	21.451	21.575	21.325	21.377	21.258	17,0	-119	-0,6
15 - 19	7.727	7.619	7.364	7.386	7.418	7.480	6,0	62	0,8
20 - 24	7.779	7.641	7.604	7.427	7.228	7.002	5,6	-226	-3,1
25 - 29	7.674	7.775	7.755	7.812	7.879	7.728	6,2	-151	-1,9
totaal 15-29	23.180	23.035	22.723	22.625	22.525	22.210	17,8	-315	-1,4
30 - 34	7.482	7.580	7.695	7.585	7.758	7.904	6,3	146	1,9
35 - 39	7.284	7.276	7.298	7.512	7.725	7.700	6,2	-25	-0,3
40 - 44	8.720	8.474	8.184	7.809	7.515	7.362	5,9	-153	-2,0
totaal 30-44	23.486	23.330	23.177	22.906	22.998	22.966	18,4	-32	-0,1
45 - 49	9.225	9.028	8.932	8.826	8.769	8.620	6,9	-149	-1,7
50 - 54	9.583	9.613	9.499	9.458	9.212	9.000	7,2	-212	-2,3
55 - 59	9.623	9.595	9.653	9.487	9.403	9.197	7,4	-206	-2,2
totaal 45-59	28.431	28.236	28.084	27.771	27.384	26.817	21,5	-567	-2,1
60 - 64	8.375	8.542	8.661	8.890	9.055	9.128	7,3	73	0,8
65 - 69	6.769	7.213	7.593	8.110	7.891	7.821	6,3	-70	-0,9
70 - 74	4.204	4.420	4.660	4.710	5.504	6.246	5,0	742	13,5
totaal 60-74	19.348	20.175	20.914	21.710	22.450	23.195	18,6	745	3,3
75 - 79	2.946	3.081	3.230	3.404	3.572	3.679	3,0	107	3,0
80 - 84	2.184	2.244	2.288	2.306	2.357	2.407	1,9	50	2,1
85 - 89	1.342	1.368	1.369	1.377	1.368	1.417	1,1	49	3,6
totaal 75-89	6.472	6.693	6.887	7.087	7.297	7.503	6,0	206	2,8
90 - 94	508	529	554	577	597	604	0,5	7	1,2
> 94	120	140	150	142	152	157	0,1	5	3,3
totaal 90+	628	669	704	719	749	761	0,6	12	1,6
Zoetermeer	123.100	123.589	124.064	124.143	124.780	124.710	100	-70	-0,1

Bron: BRP.

Tabel 2.4
Bevolking naar wijk, buurt en geslacht per 1 januari 2013 t/m 2018

Buurt / wijk	2014	2015	2016	2017	2018		
					Totaal	Man	Vrouw
1 Dorp	4.859	4.909	4.948	4.935	4.930	2.360	2.570
2 Stadscentrum	3.588	3.619	3.740	3.904	4.133	1.911	2.222
3 Palenstein	6.341	6.147	6.005	5.744	5.460	2.573	2.887
4 Driemanspolder	6.028	6.096	6.257	6.310	6.433	3.070	3.363
Wijk Centrum	20.816	20.771	20.950	20.893	20.956	9.914	11.042
10 Meerzicht-west	9.254	9.255	9.252	9.298	9.275	4.521	4.754
11 Meerzicht-oost	5.717	5.767	5.786	5.860	5.964	2.810	3.154
Wijk Meerzicht	14.971	15.022	15.038	15.158	15.239	7.331	7.908
20 Buytenwegh	10.128	10.188	10.265	10.348	10.376	5.053	5.323
21 De Leyens	9.467	9.449	9.362	9.466	9.457	4.577	4.880
Wijk Buytenwegh de Leyens	19.595	19.637	19.627	19.814	19.833	9.630	10.203
30 Seghwaert-z-w	7.293	7.333	7.272	7.284	7.212	3.627	3.585
31 Seghwaert-n-o	9.122	9.129	9.112	9.147	9.072	4.536	4.536
Wijk Seghwaert	16.415	16.462	16.384	16.431	16.284	8.163	8.121
40 Noordhove-west	3.463	3.345	3.298	3.267	3.189	1.520	1.669
41 Noordhove-oost	5.293	5.334	5.293	5.274	5.332	2.693	2.639
Wijk Noordhove	8.756	8.679	8.591	8.541	8.521	4.213	4.308
50 Rokkeveen-west	8.277	8.072	8.024	7.960	7.890	3.875	4.015
51 Rokkeveen-oost	12.717	12.862	12.741	12.682	12.591	6.197	6.394
Wijk Rokkeveen	20.994	20.934	20.765	20.642	20.481	10.072	10.409
60 Oosterheem-z-w	5.675	6.080	6.270	6.496	6.822	3.272	3.550
61 Oosterheem-n-o	15.562	15.660	15.680	15.951	15.839	7.864	7.975
Wijk Oosterheem	21.237	21.740	21.950	22.447	22.661	11.136	11.525
80 Rokkehage c.a.	211	228	240	240	157	79	78
81 Lansinghage c.a.	83	81	83	87	83	45	38
82 Zoeterhage c.a.	42	45	42	50	44	20	24
83 Hoornrhage c.a.	148	143	149	152	147	78	69
Wijk Industriegebied	484	497	514	529	431	222	209
92 Balijbos	25	25	25	23	23	12	11
93 Westerpark c.a.	52	67	73	68	64	33	31
94 Buitengebied-west	151	131	124	124	117	58	59
95 Meerpolder	72	75	77	82	75	39	36
96 Scheidingszone	17	20	19	21	19	10	9
97 Van Tuyllpark	4	4	6	7	6	4	2
Wijk Buitengebied	321	322	324	325	304	156	148
Zoetermeer	123.589	124.064	124.143	124.780	124.710	60.837	63.873

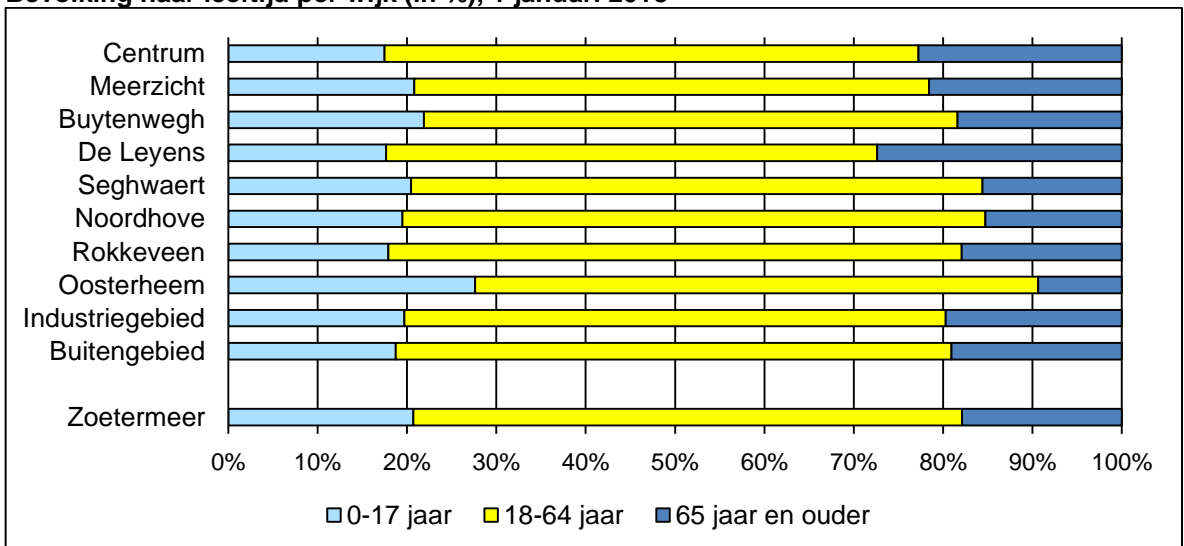
Bron: BRP.

Tabel 2.5
Bevolking naar wijk en leeftijd per 1 januari 2018

Leeftijd	Wijk										Totaal
	Centrum	Meer- zicht	Buyten- wegh	De Leyens	Segh- waert	Noord- hove	Rokke- veen	Ooster- heem	Indus- gebied	Buiten- gebied	
0 - 4	1.021	866	598	435	923	401	875	1.574	16	11	6.720
5 - 9	1.062	898	688	517	967	459	1.019	1.765	24	12	7.411
10 - 14	972	845	618	436	877	456	1.029	1.844	28	22	7.127
15 - 19	1.008	900	634	458	915	545	1.268	1.701	32	19	7.480
20 - 24	1.227	808	578	398	994	470	1.228	1.252	29	18	7.002
25 - 29	1.717	962	716	339	1.191	455	988	1.329	17	14	7.728
30 - 34	1.544	1.040	708	443	1.140	480	977	1.548	18	6	7.904
35 - 39	1.246	939	649	521	1.064	452	1.010	1.792	15	12	7.700
40 - 44	1.162	864	613	534	943	456	966	1.773	25	26	7.362
45 - 49	1.244	1.036	692	554	1.141	649	1.300	1.950	33	21	8.620
50 - 54	1.313	964	650	613	1.084	742	1.973	1.605	32	24	9.000
55 - 59	1.246	925	619	706	1.189	843	2.235	1.359	39	36	9.197
60 - 64	1.421	906	703	913	1.316	811	1.945	1.050	38	25	9.128
65 - 69	1.244	924	704	994	1.152	591	1.295	859	37	21	7.821
70 - 74	1.211	983	655	726	735	347	952	592	30	15	6.246
75 - 79	901	657	337	332	325	180	587	342	8	10	3.679
80 - 84	724	412	129	233	181	96	432	187	7	6	2.407
85 - 89	460	219	58	157	87	63	277	90	1	5	1.417
90 - 94	186	69	22	110	43	19	112	40	2	1	604
> 94	47	22	5	38	17	6	13	9	0	0	157
Totaal	20.956	15.239	10.376	9.457	16.284	8.521	20.481	22.661	431	304	124.710

Bron: BRP.

Grafiek 2.2
Bevolking naar leeftijd per wijk (in %), 1 januari 2018



Bron: BRP.

Tabel 2.6
Bevolking naar wijk, buurt en leeftijdsgroep per 1 januari 2018

Buurt / wijk	Inwoners naar leeftijdsgroep					Inwoners totaal	Gemiddelde leeftijd
	0-15	16-24	25-44	45-64	65+		
1 Dorp	751	402	1.328	1.349	1.100	4.930	44
2 Stadscentrum	404	427	1.040	1.038	1.224	4.133	48
3 Palenstein	1.099	590	1.556	1.311	904	5.460	39
4 Driemanspolder	1.011	606	1.745	1.526	1.545	6.433	43
Wijk Centrum	3.265	2.025	5.669	5.224	4.773	20.956	43
10 Meerzicht-west	1.805	956	2.190	2.404	1.920	9.275	41
11 Meerzicht-oost	995	561	1.615	1.427	1.366	5.964	42
Wijk Meerzicht	2.800	1.517	3.805	3.831	3.286	15.239	42
20 Buytenwegh	2.019	1.097	2.686	2.664	1.910	10.376	40
21 De Leyens	1.478	766	1.837	2.786	2.590	9.457	46
Wijk Buytenwegh de Leyens	3.497	1.863	4.523	5.450	4.500	19.833	43
30 Seghwaert-z-w	1.231	711	1.919	2.041	1.310	7.212	41
31 Seghwaert-n-o	1.699	1.035	2.419	2.689	1.230	9.072	39
Wijk Seghwaert	2.930	1.746	4.338	4.730	2.540	16.284	40
40 Noordhove-west	458	290	667	1.120	654	3.189	45
41 Noordhove-oost	979	604	1.176	1.925	648	5.332	40
Wijk Noordhove	1.437	894	1.843	3.045	1.302	8.521	42
50 Rokkeveen-west	1.040	909	1.276	2.863	1.802	7.890	46
51 Rokkeveen-oost	2.109	1.361	2.665	4.590	1.866	12.591	42
Wijk Rokkeveen	3.149	2.270	3.941	7.453	3.668	20.481	43
60 Oosterheem-z-w	2.124	676	2.451	1.276	295	6.822	30
61 Oosterheem-n-o	3.425	1.911	3.991	4.688	1.824	15.839	37
Wijk Oosterheem	5.549	2.587	6.442	5.964	2.119	22.661	35
80 Rokkehage c.a.	28	20	36	47	26	157	40
81 Lansinghage c.a.	11	14	7	35	16	83	44
82 Zoeterhage c.a.	6	6	8	14	10	44	45
83 Hoornhage c.a.	30	14	24	46	33	147	43
Wijk Industriegebied	75	54	75	142	85	431	42
92 Balijbos	5	0	3	11	4	23	46
93 Westerpark c.a.	11	9	9	25	10	64	43
94 Buitengebied-west	19	14	29	33	22	117	42
95 Meerpolder	14	6	15	21	19	75	45
96 Scheidingszone	2	2	1	14	0	19	47
97 Van Tuyllpark	0	0	1	2	3	6	62
Wijk Buitengebied	51	31	58	106	58	304	44
Zoetermeer	22.753	12.987	30.694	35.945	22.331	124.710	41

Bron: BRP.

Tabel 2.7

Bevolking naar burgerlijke staat, geslacht en leeftijd per 1 januari 2018

Leeftijd	Ongehuwd		Gehuwd*		Gescheiden**		Weduwstaat***		Totaal
	Man	Vrouw	Man	Vrouw	Man	Vrouw	Man	Vrouw	
0 - 4	3.423	3.297	0	0	0	0	0	0	6.720
5 - 9	3.793	3.618	0	0	0	0	0	0	7.411
10 - 14	3.694	3.433	0	0	0	0	0	0	7.127
15 - 19	3.848	3.628	1	3	0	0	0	0	7.480
20 - 24	3.646	3.186	33	130	2	5	0	0	7.002
25 - 29	3.294	2.993	474	866	32	67	0	2	7.728
30 - 34	2.458	2.085	1.327	1.719	94	214	0	7	7.904
35 - 39	1.748	1.536	1.739	2.083	208	376	5	5	7.700
40 - 44	1.283	1.096	1.938	2.091	313	616	4	21	7.362
45 - 49	1.138	1.011	2.322	2.552	579	966	14	38	8.620
50 - 54	870	709	2.651	2.802	731	1.134	29	74	9.000
55 - 59	603	496	2.936	3.138	783	999	58	184	9.197
60 - 64	370	355	3.265	3.100	672	956	103	307	9.128
65 - 69	226	200	2.993	2.564	521	719	137	461	7.821
70 - 74	117	151	2.342	1.907	370	536	211	612	6.246
75 - 79	63	68	1.284	921	188	322	170	663	3.679
80 - 84	36	64	695	446	107	184	180	695	2.407
85 - 89	8	36	312	172	31	76	149	633	1.417
90 - 94	5	29	76	34	8	26	94	332	604
> 94	2	6	3	2	0	6	28	110	157
Totaal	30.625	27.997	24.391	24.530	4.639	7.202	1.182	4.144	124.710

Bron: BRP.

*Inclusief geregistreerde partner (1.752 personen).

**Inclusief gescheiden partner (515 personen).

***Inclusief achtergebleven partner (28 personen).

Tabel 2.8

Bevolking naar burgerlijke staat per 1 januari 2012 t/m 2018

	2012	2013	2014	2015	2016	2017	2018
Achtergebleven partner	13	17	18	16	20	26	28
Gescheiden partner	508	498	496	504	519	533	515
Gehuwd	48.812	48.658	48.492	48.255	47.881	47.597	47.169
Ongehuwd	56.607	57.220	57.500	57.781	58.012	58.608	58.622
Partner	901	976	1.064	1.207	1.363	1.557	1.752
Gescheiden	10.282	10.482	10.744	10.996	11.078	11.196	11.326
Weduwe/Weduwenaar	5.247	5.249	5.275	5.305	5.270	5.263	5.298
Zoetermeer	122.370	123.100	123.589	124.064	124.143	124.780	124.710

Bron: BRP.

Tabel 2.9

Bevolking naar burgerlijke staat en wijk per 1 januari 2018

Wijk	Ongehuwd	Gehuwd*	Gescheiden**	Weduwstaats ***	Totaal
Centrum	10.253	6.715	2.647	1.341	20.956
Meerzicht	7.390	5.287	1.790	772	15.239
Buytenwegh	5.322	3.586	1.122	346	10.376
De Leyens	3.576	4.421	847	613	9.457
Seghwaert	7.825	6.418	1.516	525	16.284
Noordhove	3.680	3.838	712	291	8.521
Rokkeveen	8.249	9.717	1.588	927	20.481
Oosterheem	12.019	8.592	1.564	486	22.661
Industriegebied	189	192	40	10	431
Buitengebied	119	155	15	15	304
Zoetermeer	58.622	48.921	11.841	5.326	124.710

Bron: BRP.

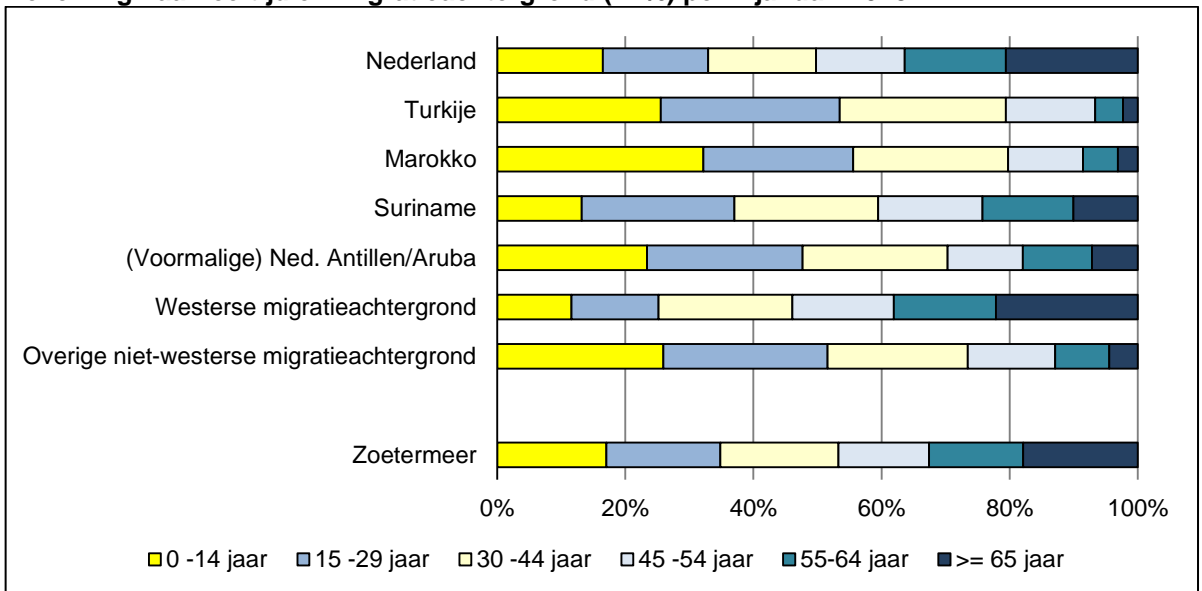
*Inclusief geregistreerde partner (1.752 personen).

**Inclusief gescheiden partner (515 personen).

***Inclusief achtergebleven partner (28 personen).

Grafiek 2.3

Bevolking naar leeftijd en migratieachtergrond (in %) per 1 januari 2018



Bron: BRP.

Tabel 2.10
Bevolking naar migratieachtergrond per 1 januari 2018

	Abs.	%
Nederlands	86.101	69,0
1e generatie met westerse migratieachtergrond	5.416	4,3
1e generatie met niet-westerse migratieachtergrond	13.318	10,7
w.v. Turkije	524	
Marokko	840	
Suriname	4.149	
(Voormalige) Ned. Antillen/Aruba	1.484	
Overige niet-westerse allochtonen	6.321	
2e generatie met westerse migratieachtergrond	8.040	6,4
2e generatie met niet-westerse migratieachtergrond	11.835	9,5
w.v. Turkije	763	
Marokko	1.422	
Suriname	4.430	
(Voormalige) Ned. Antillen/Aruba	1.301	
Overige niet-westerse allochtonen	3.919	
Totale bevolking	124.710	100

Bron: BRP.

Migratieachtergrond

Kenmerk dat weergeeft met welk land een persoon verbonden is op basis van het geboorteland van de ouders of van zichzelf.

De migratieachtergrond is bepaald volgens de definitie van het CBS. Een persoon heeft een *Nederlandse achtergrond* als beide ouders in Nederland zijn geboren, ongeacht het eigen geboorteland. Als een persoon of één van de ouders in Europa (exclusief Turkije), Noord-Amerika of Oceanië is geboren heeft deze een *westerse achtergrond*. Ook Indonesië en Japan worden tot de westerse landen gerekend. Een persoon die zelf of waarvan één van de ouders in een niet-westers land is geboren, heeft volgens de definitie van CBS een *niet-westerse achtergrond*.

Tevens wordt onderscheid gemaakt tussen personen die zelf in het buitenland zijn geboren (de eerste generatie) en personen die in Nederland zijn geboren (de tweede generatie).

Een persoon die in het buitenland is geboren met ten minste één in het buitenland geboren ouder behoort tot de *eerste generatie*. Een persoon die in Nederland is geboren met ten minste één in het buitenland geboren ouder behoort tot de *tweede generatie*.

Indien de persoon zelf in het buitenland is geboren en tenminste een van zijn ouders ook, is het geboorteland van de persoon zelf bepalend. Indien de persoon in Nederland is geboren maar tenminste een van zijn ouders in het buitenland is het geboorteland van de buitenlandse ouder bepalend (indien beide ouders buiten Nederland zijn geboren: het geboorteland van de moeder).

Een persoon behorende tot de eerste generatie heeft als achtergrond het land waar hij of zij is geboren. Een persoon behorende tot de tweede generatie heeft als achtergrond het geboorteland van de moeder, tenzij dat ook Nederland is. In dat geval is de achtergrond bepaald door het geboorteland van de vader.

Tabel 2.11
Bevolking naar migratieachtergrond en leeftijd per 1 januari 2018

	Leeftijd						Totaal
	0-14	15-29	30-44	45-54	55-64	>= 65	
Nederland	14.197	14.155	14.481	11.921	13.623	17.724	86.101
Turkije	329	359	334	179	56	30	1.287
Marokko	728	529	547	264	123	71	2.262
Suriname	1.134	2.044	1.922	1.398	1.216	865	8.579
(Voormalige) Ned. Antillen / Aruba	651	676	631	327	300	200	2.785
Westers	1.561	1.827	2.810	2.133	2.143	2.982	13.456
Overige niet-westers	2.658	2.620	2.241	1.398	864	459	10.240
Totaal	21.258	22.210	22.966	17.620	18.325	22.331	124.710

Bron: BRP.

Tabel 2.12
Bevolking naar migratieachtergrond en wijk per 1 januari 2018

Wijk	Niet-westers				Totaal			
	Nederlands abs.	Westers abs.	Niet- westers abs.	Totaal abs.	Nederlands %	Westers %	Niet- westerse %	Totaal %
Centrum	13.750	2.373	4.833	20.956	65,6	11,3	23,1	100
Meerzicht	9.591	1.806	3.842	15.239	62,9	11,9	25,2	100
Buytenwegh	6.460	1.233	2.683	10.376	62,3	11,9	25,9	100
De Leyens	7.488	1.117	852	9.457	79,2	11,8	9,0	100
Seghwaert	11.773	1.797	2.714	16.284	72,3	11,0	16,7	100
Noordhove	6.428	904	1.189	8.521	75,4	10,6	14,0	100
Rokkeveen	15.445	2.062	2.974	20.481	75,4	10,1	14,5	100
Oosterheem	14.539	2.116	6.006	22.661	64,2	9,3	26,5	100
Industriegebied	350	30	51	431	81,2	7,0	11,8	100
Buitengebied	277	18	9	304	91,1	5,9	3,0	100
Totaal	86.101	13.456	25.153	124.710	69,0	10,8	20,2	100

Bron: BRP.

Tabel 2.13

Inwoners met een niet-westerse migratieachtergrond per wijk per 1 januari 2013 t/m 2018

Wijk	2013	2014	2015	2016	2017	2018
Centrum	4.677	4.809	4.805	4.838	4.810	4.833
Meerzicht	3.195	3.249	3.371	3.492	3.710	3.842
Buytenwegh	2.239	2.357	2.448	2.480	2.571	2.683
De Leyens	765	751	774	767	846	852
Seghwaert	2.517	2.529	2.568	2.598	2.699	2.714
Noordhove	1.169	1.169	1.162	1.170	1.149	1.189
Rokkeveen	2.856	2.879	2.913	2.922	2.974	2.974
Oosterheem	5.101	5.223	5.462	5.560	5.789	6.006
Industriegebied	94	82	85	104	95	51
Buitengebied	9	8	8	9	10	9
Zoetermeer	22.622	23.056	23.596	23.940	24.653	25.153

Bron: BRP.

Tabel 2.14

Inwoners met een niet-westerse migratieachtergrond per wijk per 1 januari 2013 t/m 2018 in percentages (%)

Wijk	2013	2014	2015	2016	2017	2018
	%	%	%	%	%	%
Centrum	22,9	23,1	23,1	23,1	23,0	23,1
Meerzicht	21,4	21,7	22,4	23,2	24,5	25,2
Buytenwegh	21,7	22,3	24,0	24,2	24,8	25,9
De Leyens	7,8	8,1	8,2	8,2	8,9	9,0
Seghwaert	15,2	15,4	15,6	15,9	16,4	16,7
Noordhove	13,3	13,4	13,4	13,6	13,5	14,0
Rokkeveen	13,4	13,7	13,9	14,1	14,4	14,5
Oosterheem	24,5	24,6	25,1	25,3	25,8	26,5
Industriegebied	18,8	16,9	17,1	20,2	18,0	11,8
Buitengebied	2,9	2,5	2,5	2,8	3,1	3,0
Zoetermeer	18,4	18,7	19,0	19,3	19,8	20,2

Bron: BRP.

Tabel 2.15

Bevolking naar aantal personen per adres naar wijk per 1 januari 2018

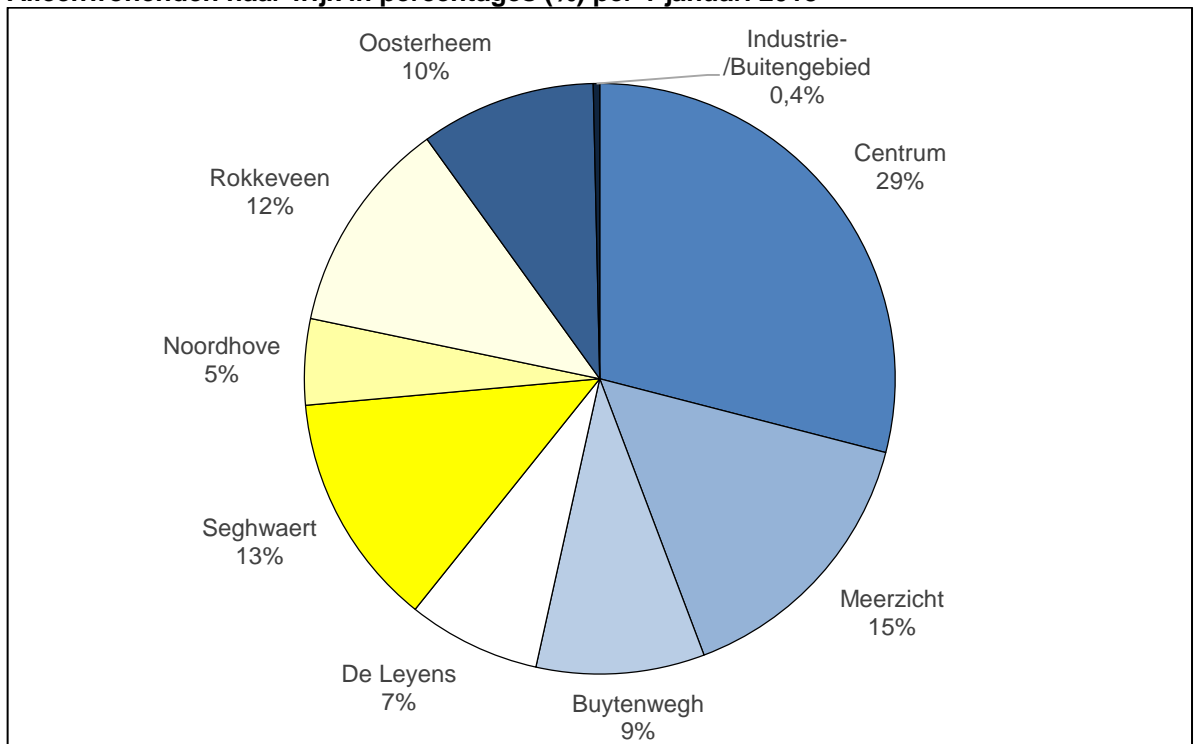
Wijk	1	2	3	4	5	6	7	>= 8	Totaal
Centrum	5.103	6.892	3.480	3.128	1.635	486	126	106	20.956
Meerzicht	2.679	4.772	2.916	2.872	1.415	378	133	74	15.239
Buytenwegh	1.620	3.222	1.911	2.040	860	414	175	134	10.376
De Leyens	1.279	3.286	1.686	2.044	720	234	77	131	9.457
Seghwaert	2.255	4.974	3.234	3.928	1.260	408	112	113	16.284
Noordhove	828	2.596	1.857	2.240	790	156	7	47	8.521
Rokkeveen	2.072	6.458	3.990	5.592	1.760	414	140	55	20.481
Oosterheem	1.686	4.936	4.464	7.412	2.825	894	266	178	22.661
Industriegebied	42	150	51	124	45	12	7	0	431
Buitengebied	20	90	45	68	25	18	21	17	304
Totaal	17.584	37.376	23.634	29.448	11.335	3.414	1.064	855	124.710

Bron: BRP.

Leesvoorbeeld: Van de bewoners van Meerzicht wonen 2.916 personen op een adres waar drie personen wonen.

Grafiek 2.4

Alleenwonenden naar wijk in percentages (%) per 1 januari 2018



Bron: BRP.

Tabel 2.16

Bewoonde adressen naar aantal bewoners per wijk en buurt per 1 januari 2018

Buurt / wijk	1	2	3	4	5	6	7	>=8	Totaal
1 Dorp	1.055	1.642	837	856	420	84	28	8	4.930
2 Stadscentrum	1.437	1.492	543	452	165	36	0	8	4.133
3 Palenstein	1.174	1.528	948	840	615	240	56	59	5.460
4 Driemanspolder	1.437	2.230	1.152	980	435	126	42	31	6.433
Wijk Centrum	5.103	6.892	3.480	3.128	1.635	486	126	106	20.956
10 Meerzicht-west	1.295	2.868	1.812	1.964	955	246	98	37	9.275
11 Meerzicht-oost	1.384	1.904	1.104	908	460	132	35	37	5.964
Wijk Meerzicht	2.679	4.772	2.916	2.872	1.415	378	133	74	15.239
20 Buytenwegh	1.620	3.222	1.911	2.040	860	414	175	134	10.376
21 De Leyens	1.279	3.286	1.686	2.044	720	234	77	131	9.457
Wijk Buytenwegh de Leyens	2.899	6.508	3.597	4.084	1.580	648	252	265	19.833
30 Seghwaert-z-w	1.181	2.268	1.416	1.608	550	144	28	17	7.212
31 Seghwaert-n-o	1.074	2.706	1.818	2.320	710	264	84	96	9.072
Wijk Seghwaert	2.255	4.974	3.234	3.928	1.260	408	112	113	16.284
40 Noordhove-west	383	1.120	657	736	225	60	0	8	3.189
41 Noordhove-oost	445	1.476	1.200	1.504	565	96	7	39	5.332
Wijk Noordhove	828	2.596	1.857	2.240	790	156	7	47	8.521
50 Rokkeveen-west	900	2.670	1.422	2.080	600	162	56	0	7.890
51 Rokkeveen-oost	1.172	3.788	2.568	3.512	1.160	252	84	55	12.591
Wijk Rokkeveen	2.072	6.458	3.990	5.592	1.760	414	140	55	20.481
60 Oosterheem-z-w	416	1.158	1.290	2.560	950	324	98	26	6.822
61 Oosterheem-n-o	1.270	3.778	3.174	4.852	1.875	570	168	152	15.839
Wijk Oosterheem	1.686	4.936	4.464	7.412	2.825	894	266	178	22.661
80 Rokkehage c.a.	24	50	24	48	5	6	0	0	157
81 Lansinghage c.a.	4	38	6	20	15	0	0	0	83
82 Zoeterhage c.a.	3	10	9	12	10	0	0	0	44
83 Hoornhage c.a.	11	52	12	44	15	6	7	0	147
Wijk Industriegebied	42	150	51	124	45	12	7	0	431
92 Balijbos	3	8	0	12	0	0	0	0	23
93 Westerpark c.a.	3	16	9	12	5	12	7	0	64
94 Buitengebied-west	7	36	15	24	5	6	7	17	117
95 Meerpolder	4	22	15	12	15	0	7	0	75
96 Scheidingszone	2	6	3	8	0	0	0	0	19
97 Van Tuyllpark	1	2	3	0	0	0	0	0	6
Wijk Buitengebied	20	90	45	68	25	18	21	17	304
Zoetermeer	17.584	37.376	23.634	29.448	11.335	3.414	1.064	855	124.710

Bron: BRP.

Tabel 2.17

Bewoonde adressen naar aantal bewoners per 1 januari 2012 t/m 2018, absoluut en in percentages (%)

Aantal bewoners	2012	2013	2014	2015	2016	2017	2018
Absoluut							
1 persoon	15.682	16.045	16.658	16.919	17.156	17.337	17.584
2 personen	17.824	18.059	18.167	18.339	18.517	18.605	18.688
3 personen	8.006	8.101	8.087	8.047	8.003	7.955	7.878
4 personen	7.420	7.374	7.521	7.483	7.410	7.454	7.362
5 personen	2.311	2.310	2.186	2.216	2.209	2.238	2.267
6 personen	607	580	572	563	559	579	569
7 personen	138	137	139	153	142	143	152
>= 8 personen	81	77	85	77	76	68	73
Zoetermeer totaal	52.069	52.683	53.415	53.797	54.072	54.379	54.473
In percentages (%)							
1 persoon	30,1	30,5	31,2	31,4	31,7	31,9	32,2
2 personen	34,2	34,3	34,0	34,1	34,2	34,2	34,2
3 personen	15,4	15,4	15,1	15,0	14,8	14,6	14,4
4 personen	14,3	14,0	14,1	13,9	13,7	13,7	13,5
5 personen	4,4	4,4	4,1	4,1	4,1	4,1	4,2
6 personen	1,2	1,1	1,1	1,0	1,0	1,1	1,0
7 personen	0,3	0,3	0,3	0,3	0,3	0,3	0,3
>= 8 personen	0,2	0,1	0,2	0,1	0,1	0,1	0,1
Zoetermeer totaal	100	100	100	100	100	100	100

Bron: BRP.

Bevolkingsprognose

Hieronder worden de cijfers uit de bevolkingsprognose van 2017 weergegeven.

In 2018 kon geen adequate woningbouwplanning worden opgesteld en daardoor geen nieuwe prognose.

De tabellen 2.18 en 2.19 tonen een 'conservatief' scenario van de bevolkingsontwikkeling, waarbij wordt uitgegaan van woningbouwprojecten met een planning die anno 2017 al grotendeels vastligt.

Een aanname is dat in de jaren 2017 t/m 2022 per saldo 1.376 woningen aan de woningvoorraad worden toegevoegd, waarna de woningvoorraad constant blijft. Voor de periode daarna laten de tabellen dus zien hoe de bevolking zich zou ontwikkelen bij deze gelijkblijvende woningvoorraad.

Op 11 september 2017 heeft de gemeenteraad besloten om in de komende 10 tot 15 jaar 10.000 woningen toe te voegen aan het woningbouwprogramma van Zoetermeer. Omdat de fasering nog niet bekend is, is dit gegeven nog niet in deze bevolkingsprognose verwerkt.

Tabel 2.18**Prognose bevolking 2017 – 2037 naar wijk en buurt**

Wijk	1 januari	Jaren						
		2017	2018	2020	2025	2030	2035	2037
Centrum		20.893	20.847	21.334	21.372	21.035	20.768	20.718
Meerzicht		15.158	15.383	15.678	15.654	15.555	15.426	15.383
Buytenwegh		10.348	10.416	10.396	10.405	10.329	10.219	10.194
De Leyens		9.466	9.413	9.302	9.151	9.018	8.912	8.888
Seghwaert		16.431	16.394	16.331	16.172	15.996	15.848	15.825
Noordhove		8.541	8.472	8.420	8.363	8.275	8.217	8.205
Rokkeveen		20.642	20.478	20.796	20.439	20.141	19.914	19.873
Oosterheem		22.447	22.611	22.517	21.495	20.795	20.437	20.373
Indus.+ Buitengebied		854	846	885	871	865	852	858
Totaal		124.780	124.860	125.659	123.922	122.009	120.593	120.317

Bron: Bevolkingsprognose Zoetermeer 2017-2037, gemeente Zoetermeer, JaBo/O&S, augustus 2017.

2017: waargenomen; 2018-2037: prognose.

Bevolkingsprognose

Hieronder worden de cijfers uit de bevolkingsprognose van 2017 weergegeven.

In 2018 kon geen adequate woningbouwplanning worden opgesteld en daardoor geen nieuwe prognose.

Tabel 2.19

Prognose bevolking 2017 – 2037 naar leeftijd

Leeftijd	1 januari	Jaren						
		2017	2018	2020	2025	2030	2035	2037
0-4		6.849	6.841	6.930	6.637	6.270	6.159	6.185
5-9		7.337	7.371	7.223	6.997	6.744	6.495	6.463
10-14		7.191	7.124	7.290	7.226	7.020	6.839	6.762
15-19		7.418	7.402	7.314	7.128	7.074	6.958	6.936
20-24		7.228	7.018	6.824	6.446	6.388	6.454	6.453
25-29		7.879	7.738	7.699	6.733	6.543	6.647	6.777
30-34		7.758	7.895	7.976	7.506	6.889	6.878	6.929
35-39		7.725	7.722	7.853	7.826	7.467	7.084	7.105
40-44		7.515	7.399	7.401	7.668	7.645	7.418	7.268
45-49		8.769	8.625	8.124	7.333	7.569	7.596	7.566
50-54		9.212	9.040	8.729	7.934	7.238	7.491	7.486
55-59		9.403	9.224	9.154	8.369	7.677	7.090	7.296
60-64		9.055	9.137	9.162	8.652	7.946	7.363	6.974
65-69		7.891	7.834	8.070	8.464	8.019	7.412	7.332
70-74		5.504	6.241	6.949	7.289	7.640	7.267	7.075
75-79		3.572	3.688	4.102	5.968	6.247	6.559	6.415
80-84		2.357	2.387	2.582	3.247	4.659	4.875	5.078
85-89		1.368	1.404	1.483	1.637	2.036	2.881	2.922
90-94		597	602	609	657	721	888	1.040
95+		152	168	185	205	217	239	255
Totaal		124.780	124.860	125.659	123.922	122.009	120.593	120.317

Bron: Bevolkingsprognose Zoetermeer 2017-2037, gemeente Zoetermeer, JaBo/O&S, augustus 2017.
 2017: waargenomen; 2018-2037: prognose.

Stroomgegevens

Op de volgende pagina's staan stroomgegevens over gebeurtenissen in de loop van een kalenderjaar. Het gaat om geboorte en sterfte, migratie, en huwelijken en scheidingen. Een aantal stroomgegevens voor de jaren sinds 1965 vindt u in tabel 2.1 op pagina 12.

Tabel 2.20**Geboortes in 2017 per wijk en buurt naar leeftijd van de moeder en geslacht**

Wijk	Leeftijd							Totaal	
	15 - 19	20 - 24	25 - 29	30 - 34	35 - 39	40 - 44	45-49	Abs.	%
Centrum	4	20	71	68	26	5	1	195	15,6
Meerzicht	2	21	59	43	23	3	0	151	12
Buytenwegh	2	13	37	37	19	7	0	115	9,2
De Leyens	0	2	18	36	9	4	0	69	5,5
Seghwaert	1	15	80	74	25	2	0	197	15,7
Noordhove	0	3	19	25	17	4	0	68	5,4
Rokkeveen	4	10	53	53	35	6	2	163	13
Oosterheem	3	21	86	117	57	5	0	289	23
Industriegebied	0	1	2	2	1	0	0	6	0,5
Buitengebied	0	0	1	0	0	0	0	1	0,1
Geslacht									
Man	10	56	212	219	113	22	1	633	50,5
Vrouw	6	50	214	236	99	14	2	621	49,5
Totaal	16	106	426	455	212	36	3	1.254	100

Bron: BRP.

Geboorte

Het aantal levendgeborenen, behorend tot de werkelijke bevolking van Zoetermeer; dit getal is dus exclusief baby's die wel in Zoetermeer geboren zijn, maar elders woonachtig zijn.

Tabel 2.21
Overledenen in 2017 per wijk en buurt naar leeftijd en geslacht

Wijk	Leeftijd							Totaal	
	0-4	5-19	20-34	35-49	50-64	65-79	80+	Abs.	%
Centrum	0	0	1	4	20	69	96	190	22,3
Meerzicht	1	1	1	2	17	42	48	112	13,1
Buytenwegh	1	0	1	2	7	28	21	60	7
De Leyens	0	0	0	1	9	31	82	123	14,4
Seghwaert	0	0	0	0	19	37	30	86	10,1
Noordhove	0	0	0	0	11	13	16	40	4,7
Rokkeveen	2	0	0	2	19	53	70	146	17,1
Oosterheem	1	1	5	4	7	28	44	90	10,6
Industriegebied	0	0	1	1	1	0	0	3	0,4
Buitengebied	0	0	0	0	0	2	0	2	0,2
Geslacht									
Man	3	0	4	7	57	182	175	428	50,2
Vrouw	2	2	5	9	53	121	232	424	49,8
Totaal	5	2	9	16	110	303	407	852	100

Bron: BRP.

Sterfte

Het aantal overledenen, behorend tot de werkelijke bevolking van Zoetermeer; dit getal is dus exclusief personen die wel in Zoetermeer gestorven zijn, maar elders woonachtig waren.

Tabel 2.22
Vestigers in 2017 per wijk en buurt naar leeftijd en geslacht

Wijk	Leeftijd							Totaal	
	0-4	5-19	20-34	35-49	50-64	65-79	80+	Abs.	%
Centrum	69	143	549	171	121	42	9	1.104	20,9
Meerzicht	67	132	299	134	56	24	6	718	13,6
Buytenwegh	41	120	228	106	28	4	0	527	10
De Leyens	29	44	126	58	27	30	23	337	6,4
Seghwaert	72	108	302	126	52	14	13	687	13
Noordhove	20	51	138	64	30	18	0	321	6,1
Rokkeveen	58	69	279	124	73	32	7	642	12,1
Oosterheem	71	140	410	158	81	25	24	909	17,2
Industriegebied	0	0	19	9	4	4	0	36	0,7
Buitengebied	0	2	5	5	0	0	0	12	0,2
Geslacht									
Man	218	421	1127	543	262	103	28	2.702	51
Vrouw	209	388	1228	412	210	90	54	2.591	49
Totaal	427	809	2.355	955	472	193	82	5.293	100

Bron: BRP.

Vestigers

Personen op een adres binnen de gemeente met een herkomst van buiten de gemeente of landsgrens.

Tabel 2.23

Vertrekkers in 2017 per wijk en buurt naar leeftijd en geslacht

Wijk	Leeftijd								Totaal	
	0-4	5-19	20-34	35-49	50-64	65-79	80+	Abs.	%	
Centrum	74	131	506	184	133	55	30	1.113	19,5	
Meerzicht	56	95	279	104	60	37	20	651	11,4	
Buytenwegh	31	80	227	105	40	23	4	510	9	
De Leyens	17	49	139	58	59	22	14	358	6,3	
Seghwaert	55	118	303	130	102	37	9	754	13,2	
Noordhove	22	56	159	66	40	24	10	377	6,6	
Rokkeveen	47	80	369	119	129	34	33	811	14,2	
Oosterheem	64	182	367	195	122	34	3	967	17	
Industriegebied	5	2	50	45	23	7	1	133	2,3	
Buitengebied	0	5	5	6	4	2	0	22	0,4	
Geslacht										
Man	201	379	1.189	607	392	157	34	2.959	51,9	
Vrouw	170	419	1.215	405	320	118	90	2.737	48,1	
Totaal	371	798	2.404	1.012	712	275	124	5.696	100	

Bron: BRP.

Vertrekkers

Personen van een adres binnen de gemeente die vertrekken naar een bestemming buiten de gemeente of landsgrens.

Tabel 2.24

Binnenverhuizers naar richting in 2017

Wijk van vestiging	Wijk van vertrek										Totaal
	Centrum	Meerzicht	Buytenwegh	De Leyens	Seghwaert	Noordhove	Rokkeveen	Oosterheem	Indus. gebied	Buitengebied	
Centrum	434	149	112	98	195	87	212	213	16	2	1.518
Meerzicht	169	251	61	28	119	54	63	85	2	1	833
Buytenwegh	86	105	95	22	75	20	27	57	2	1	490
De Leyens	97	54	70	122	72	21	35	62	0	0	533
Seghwaert	155	96	55	52	244	42	48	122	5	0	819
Noordhove	96	40	15	25	72	85	25	101	0	2	461
Rokkeveen	174	83	59	32	67	40	298	84	6	2	845
Oosterheem	215	78	57	83	144	95	126	441	4	5	1.248
Indus. gebied	5	0	2	5	5	3	3	8	5	0	36
Buitengebied	0	0	0	0	0	2	3	2	0	1	8
Totaal	1.431	856	526	467	993	449	840	1.175	40	14	6.791

Bron: BRP.

Binnenverhuizers

Personen die binnen Zoetermeer zijn verhuisd.

Tabel 2.25

Huwende en van echt scheidende personen in 2012 t/m 2017

	2012	2013	2014	2015	2016	2017
Huwende personen	997	916	918	874	858	892
Partnerschap aangegaan	130	139	166	215	242	252
Van echt scheidende personen	550	579	498	552	486	575
Van partner gescheiden	22	31	18	27	33	21

Bron: BRP.

Deze cijfers wijken iets af van door het CBS gepubliceerde aantallen. Reden hiervoor is o.a. een andere telwijze.

Zo telt het CBS vanaf 2010 de gebeurtenissen in een bepaald jaar, die na 15 februari van het daaropvolgende jaar zijn ontvangen, mee in het publicatiejaar. Voorheen werden deze genegeerd.

Tabel 2.26

Loop van de bevolking Zoetermeer over 2017 naar wijk

Wijk	Bevolking per 1 januari 2017	Geboorte-sterfte			Migratie		Saldo migratie
		Geboorte	Sterfte	Geboorte- overschot	Vestiging	Vertrek	
Centrum	20.893	195	190	5	1.104	1.113	-9
Meerzicht	15.158	151	112	39	718	651	67
Buytenwegh	10.348	115	60	55	527	510	17
De Leyens	9.466	69	123	-54	337	358	-21
Seghwaert	16.431	197	86	111	687	754	-67
Noordhove	8.541	68	40	28	321	377	-56
Rokkeveen	20.642	163	146	17	642	811	-169
Oosterheem	22.447	289	90	199	909	967	-58
Industriegebied	529	6	3	3	36	133	-97
Buitengebied	325	1	2	-1	12	22	-10
Totaal	124.780	1.254	852	402	5.293	5.696	-403

Wijk	Binnenverhuizingen*			Totale bevolkings- mutatie	Admini- stratieve correctie	Aantal inwoners 31 december 2016
	Gevestigd	Vertrokken	Saldo binnen- verhuizingen			
Centrum	1.518	1.431	87	83	-20	20.956
Meerzicht	833	856	-23	83	-2	15.239
Buytenwegh	490	526	-36	36	-8	10.376
De Leyens	533	467	66	-9	0	9.457
Seghwaert	819	993	-174	-130	-17	16.284
Noordhove	461	449	12	-16	-4	8.521
Rokkeveen	845	840	5	-147	-14	20.481
Oosterheem	1.248	1.175	73	214	0	22.661
Industriegebied	36	40	-4	-98	0	431
Buitengebied	8	14	-6	-17	-4	304
Totaal	6.791	6.791	0	-1	-69	124.710

Bron: BRP.

*Exclusief de verhuizingen binnen de wijk zelf.

Geboorte-/ sterfteoverschot

Het saldo van geboorte en sterfte.

Migratiesaldo

Het verschil tussen vestiging en vertrek. Bij een positief migratiesaldo komen er meer mensen in Zoetermeer wonen dan er vertrekken. Bij een negatief saldo verlaten meer mensen de stad dan er zich vestigen.

Hoofdstuk 3

Wonen

Tabel 3.1

Woningvoorraad naar eigendom en bouwwijze van 2000-2018

Jaar 1 januari	Eigendom		Bouwwijze		Woningvoorraad totaal	Capaciteit bijzondere woongebouwen
	Huur	Koop	Eengezins	Meergezins		
2000	25.158	19.446	25.368	19.236	44.604	1.338
2001	25.026	19.898	25.608	19.316	44.924	1.338
2002	24.437	20.811	25.943	19.305	45.248	1.338
2003	24.749	21.795	27.131	19.413	46.544	1.338
2004	24.832	22.913	27.857	19.888	47.745	1.355
2005	24.822	23.887	28.444	20.265	48.709	1.375
2006	24.977	24.828	29.162	20.643	49.805	1.375
2007	25.080	25.722	29.618	21.184	50.802	1.375
2008	25.230	26.566	30.235	21.561	51.796	1.406
2009	24.998	27.289	30.641	21.646	52.287	1.365
2010	24.636	28.012	31.015	21.633	52.648	1.365
2011	24.425	28.461	31.156	21.730	52.886	1.523
2012	24.423	28.766	31.344	21.845	53.189	1.521
2013	26.318	27.573	31.463	22.428	53.891	.
2014	26.648	28.141	31.643	23.146	54.789	.
2015	25.973	29.060	31.732	23.301	55.033	.
2016	25.784	29.594	31.913	23.465	55.378	.
2017	26.170	29.307	32.080	23.397	55.477	.
2018	26.251	29.619	32.291	23.579	55.870	.

Bronnen: Vastgoedstelsel Zoetermeer (t/m 2012), BAG-Zoetermeer (vanaf 2013).

BAG

Vanaf 2012 is de bron voor de woningvoorraadgegevens de Basisregistratie Adressen en Gebouwen (BAG). Definities en classificaties voor (veranderingen in) de woningvoorraad zijn hierdoor veranderd. Zo vervalt in de nieuwe BAG-statistiek het onderscheid tussen woningen en wooneenheden. Er wordt alleen geteld hoeveel actuele authentieke adressen er met een woonfunctie zijn. Sommige woningen of overige gebouwen hadden voor invoering van de BAG nog geen eigen (huis)nummer. Deze woningen of overige gebouwen hebben soms pas in de loop van 2012 een eigen huisnummer gekregen. Dit komt vooral voor in gemeenten met studentenwoningen, recreatiewoningen, grote zorginstellingen of kazernes. Bestaande woningen en/of overige gebouwen die niet geregistreerd staan in de BAG komen in de voorraadcijfers vanaf 1 januari 2013 niet voor.

De bouwjaar van een verblijfsobject worden in de BAG afgeleid van het bouwjaar van het pand. Voorheen had elk object een eigen bouwjaar (van oplevering).

De bewoningscapaciteit (aantal huisvestingsplaatsen voor permanente bewoning) van bijzondere woongebouwen, zoals verpleeghuizen en gezinsvervangende tehuizen, was in de oude situatie ook een aparte categorie woonruimten. Per adres van het bijzondere woongebouw was de bewoningscapaciteit bekend. In de BAG is informatie over de bewoningscapaciteit niet meer voorhanden. Daarnaast worden bijzondere woongebouwen in de BAG niet altijd aangeduid met een woonfunctie. Net als de recreatiewoningen vallen dergelijke objecten dan niet meer onder woonruimten. In 2013 is voor de zorgcomplexen in de BAG BAO (Bronhouders Afnemers Overleg) de volgende oplossing gevonden.

Bij functionele zelfstandigheid van een eenheid geldt de eis van de aanwezigheid van 'essentiële voorzieningen' (een eigen keuken, douche en toilet). Het verblijfsobject is dus afgebakend tot de kleinste eenheid waarin zich deze voorzieningen bevinden. Een verpleeghuis of verpleegafdeling in een

verzorgingshuis is niet nader onder te verdelen in functioneel zelfstandige eenheden. Omdat de kamers daar niet over zelfstandige voorzieningen beschikken zijn hier geen extra VBO's voor afgebakend.

Pand

De kleinste bouwkundige eenheid die nog functioneel en bouwkundig-constructief zelfstandig is, direct en duurzaam met de aarde is verbonden en betreedbaar en afsluitbaar is.

Woning

Verblijfsobject (VBO) met minimaal een woonfunctie en eventueel één of meer andere gebruiksfuncties.

Eéngesinswoning

Een woning die tevens een geheel pand vormt. Hieronder vallen vrijstaande woningen, aaneen gebouwde woningen, zoals twee onder één kap gebouwde hele huizen, boerderijen met woningen en alle rijenhuizen.

Meergezinswoning

Een woning die samen met andere woningen of (bedrijfs)ruimten een geheel pand vormt. Hieronder vallen flats, galerij-, portiek-, beneden- en bovenwoningen, appartementen en woningen boven bedrijfsruimten, voor zover deze zijn voorzien van een buiten de bedrijfsruimte gelegen toegangsdeur.

Bouwjaar

De aanduiding van het jaar waarin een pand, waarin de woning zich bevindt, oorspronkelijk als bouwkundig gereed is of wordt opgeleverd.

Tabel 3.2
Woningvoorraad naar buurt en wijk op 1 januari 2013 t/m 2018

Buurt / wijk	Jaren						Toe-/afname 2018 minus 2017
	2013	2014	2015	2016	2017	2018	
1 Dorp	2.442	2.528	2.544	2.546	2.546	2.549	3
2 Stadscentrum	2.248	2.245	2.249	2.379	2.446	2.616	170
3 Palenstein	2.831	2.942	2.983	3.017	2.879	2.789	-90
4 Driemanspolder	3.331	3.329	3.395	3.400	3.401	3.415	14
Centrum	10.852	11.044	11.171	11.342	11.272	11.369	97
10 Meerzicht-west	4.112	4.129	4.129	4.129	4.130	4.139	9
11 Meerzicht-oost	3.035	3.033	3.034	3.035	3.034	3.107	73
Meerzicht	7.147	7.162	7.163	7.164	7.164	7.246	82
20 Buytenwegh	4.609	4.674	4.675	4.705	4.705	4.732	27
21 De Leyens	4.149	4.324	4.320	4.320	4.320	4.324	4
Buytenwegh de Leyens	8.758	8.998	8.995	9.025	9.025	9.056	31
30 Seghwaert-z-w	3.298	3.475	3.516	3.541	3.541	3.551	10
31 Seghwaert-n-o	3.855	3.854	3.854	3.872	3.872	3.873	1
Seghwaert	7.153	7.329	7.370	7.413	7.413	7.424	11
40 Noordhove-west	1.470	1.471	1.447	1.429	1.429	1.406	-23
41 Noordhove-oost	2.039	2.040	2.064	2.064	2.065	2.099	34
Noordhove	3.509	3.511	3.511	3.493	3.494	3.505	11
50 Rokkeveen-west	3.487	3.483	3.425	3.431	3.427	3.430	3
51 Rokkeveen-oost	5.063	5.075	5.129	5.129	5.130	5.126	-4
Rokkeveen	8.550	8.558	8.554	8.560	8.557	8.556	-1
60 Oosterheem-z-w	1.820	2.003	2.075	2.148	2.243	2.385	142
61 Oosterheem-n-o	5.818	5.897	5.900	5.933	6.016	6.033	17
Oosterheem	7.638	7.900	7.975	8.081	8.259	8.418	159
80 Rokkehage c.a.	57	57	57	57	57	57	0
81 Lansinghage c.a.	34	36	41	43	42	42	0
82 Zoeterhage c.a.	16	17	17	17	17	17	0
83 Hoornhage c.a.	63	63	63	63	57	58	1
Industriegebied	170	173	178	180	173	174	1
92 Balijbos	10	10	10	10	10	10	0
93 Westerpark c.a.	16	16	23	24	24	24	0
94 Buitengebied-west	52	52	45	46	46	48	2
95 Meerpolder	26	27	29	29	29	29	0
96 Scheidingszone	7	7	8	8	8	8	0
97 Van Tuylpark	3	2	1	3	3	3	0
Buitengebied	114	114	116	120	120	122	2
Zoetermeer	53.891	54.789	55.033	55.378	55.477	55.870	393

Bron: BAG Zoetermeer.

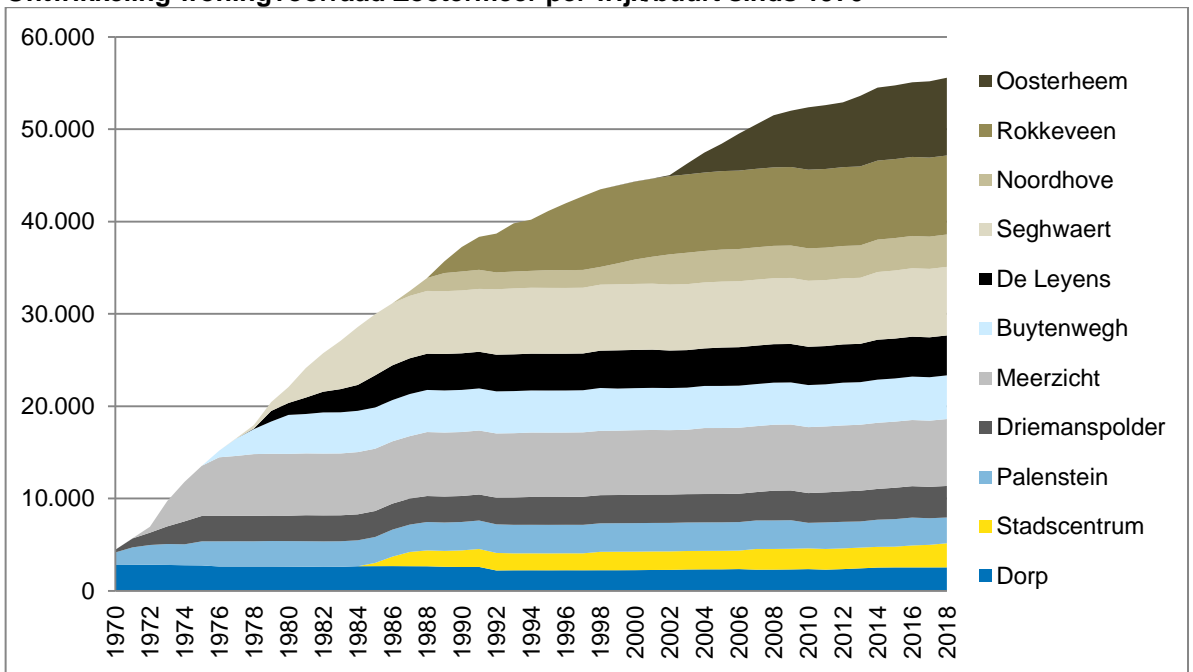
Tabel 3.3

Woningvoorraad naar bouwjaar en wijk op 1 januari 2018

Wijk	< 1960	1960-69	1970-79	1980-89	1990 - 99	2000 - 09	≥ 2010	Totaal
Centrum	1.130	2.130	3.472	2.401	897	626	713	11.369
Meerzicht	28	0	6.829	229	40	107	13	7.246
Buytenwegh	1	0	4.201	357	7	0	166	4.732
De Leyens	2	1	1.475	2.570	169	104	3	4.324
Seghwaert	17	4	1.721	5.522	84	8	68	7.424
Noordhove	29	0	1	1.767	891	806	11	3.505
Rokkeveen	32	1	4	2.613	5.787	90	29	8.556
Oosterheem	8	0	0	0	31	6.767	1.612	8.418
Industriegebied	90	3	5	9	43	23	1	174
Buitengebied	65	11	11	9	7	11	8	122
Zoetermeer	1.402	2.150	17.719	15.477	7.956	8.542	2.624	55.870
Percentage (%)	2,5	3,8	31,7	27,7	14,2	15,3	4,7	100

Bronnen: Vastgoedstelsysteem Zoetermeer (t/m 2012), BAG-Zoetermeer (vanaf 2013).

Grafiek 3.1

Ontwikkeling woningvoorraad Zoetermeer per wijk/buurt sinds 1970

Bronnen: Vastgoedstelsysteem Zoetermeer (t/m 2012), BAG-Zoetermeer (vanaf 2013).

Tabel 3.4

Woningvoorraad naar buurt en wijk op 1 januari 2018 naar eigendom, bouwwijze, WOZ-waarde en gemiddelde woningbezetting

Buurt / wijk	Eigendom		Bouwwijze		Woningen totaal	Gemiddelde WOZ-waarde*	Gemiddelde woningbezetting
	Huur	Koop	Eengezins	Meergezins			
1 Dorp	930	1.619	1.380	1.169	2.549	€ 190.796	1,93
2 Stadscentrum	2.121	495	314	2.302	2.616	€ 153.668	1,58
3 Palenstein	2.118	671	742	2.047	2.789	€ 136.374	1,96
4 Driemanspolder	1.727	1.688	622	2.793	3.415	€ 159.502	1,88
Centrum	6.896	4.473	3.058	8.311	11.369	€ 159.317	1,84
10 Meerzicht-west	2.211	1.928	2.362	1.777	4.139	€ 176.149	2,24
11 Meerzicht-oost	1.924	1.183	544	2.563	3.107	€ 137.147	1,92
Meerzicht	4.135	3.111	2.906	4.340	7.246	€ 159.367	2,1
20 Buytenwegh	2.927	1.805	2.482	2.250	4.732	€ 167.197	2,19
21 De Leyens	1.697	2.627	3.179	1.145	4.324	€ 222.257	2,19
Buytenwegh de Leyens	4.624	4.432	5.661	3.395	9.056	€ 192.915	2,19
30 Seghwaert-z-w	1.584	1.967	2.217	1.334	3.551	€ 182.188	2,03
31 Seghwaert-n-o	1.653	2.220	2.848	1.025	3.873	€ 185.308	2,34
Seghwaert	3.237	4.187	5.065	2.359	7.424	€ 183.857	2,19
40 Noordhove-west	627	779	1.148	258	1.406	€ 237.536	2,27
41 Noordhove-oost	622	1.477	1.751	348	2.099	€ 243.421	2,54
Noordhove	1.249	2.256	2.899	606	3.505	€ 241.058	2,43
50 Rokkeveen-west	1.299	2.131	2.215	1.215	3.430	€ 244.820	2,3
51 Rokkeveen-oost	1.538	3.588	4.352	774	5.126	€ 223.516	2,46
Rokkeveen	2.837	5.719	6.567	1.989	8.556	€ 232.074	2,39
60 Oosterheem-z-w	648	1.737	1.905	480	2.385	€ 266.836	2,86
61 Oosterheem-n-o	2.555	3.478	3.963	2.070	6.033	€ 257.224	2,63
Oosterheem	3.203	5.215	5.868	2.550	8.418	€ 259.880	2,69
80 Rokkehage c.a.	23	34	54	3	57	€ 231.750	2,75
81 Lansinghage c.a.	9	33	23	19	42	€ 279.250	1,98
82 Zoeterhage c.a.	4	13	14	3	17	€ 327.875	2,59
83 Hoornerhage c.a.	6	52	56	2	58	€ 247.232	2,53
Industriegebied	42	132	147	27	174	€ 256.281	2,48
92 Balijbos	1	9	10	0	10	€ 445.700	2,3
93 Westerpark c.a.	7	17	24	0	24	€ 560.500	2,67
94 Buitengebied-west	14	34	46	2	48	€ 374.262	2,44
95 Meerpolder	2	27	29	0	29	€ 511.111	2,59
96 Scheidingszone	3	5	8	0	8	€ 473.500	2,38
97 Van Tuyllpark	1	2	3	0	3	€ 547.000	2
Buitengebied	28	94	120	2	122	€ 459.320	2,49
Zoetermeer	26.251	29.619	32.291	23.579	55.870	€ 200.418	2,23

Bronnen: BAG Zoetermeer, WOZ-Zoetermeer, BRP.

*De waardepeildatum WOZ is 1 januari 2017; van 706 woningen is de taxatiewaarde onbekend.

Tabel 3.5

Woningvoorraad naar getaxeerde WOZ-waarde per wijk op 1 januari 2018

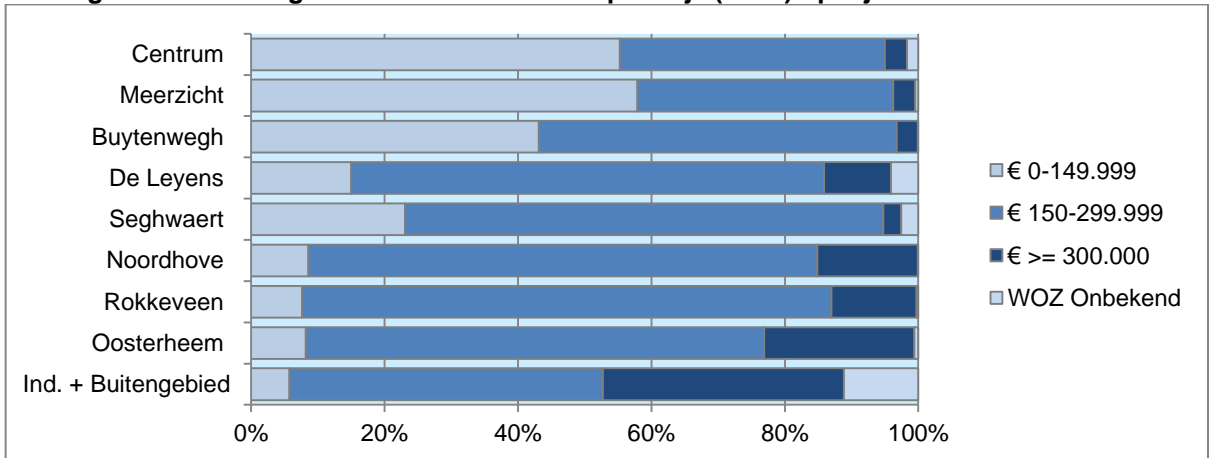
Wijk	< 100.000	100 tot 150.000	150 tot 200.000	200 tot 250.000	250 tot 300.000	>= 300.000	WOZ Onbekend*	Totaal woningen
Centrum	1.557	4.727	2.453	1.666	395	376	195	11.369
Meerzicht	821	3.373	1.032	1.634	114	240	32	7.246
Buytenwegh	358	1.682	1.656	757	126	150	3	4.732
De Leyens	103	547	919	1.540	605	432	178	4.324
Seghwaert	318	1.395	2.839	2.248	233	199	192	7.424
Noordhove	58	243	971	1.202	500	529	2	3.505
Rokkeveen	38	615	2.119	3.547	1.123	1.092	22	8.556
Oosterheem	238	451	1.515	2.659	1.609	1.897	49	8.418
Industriegebied	2	11	29	42	43	33	14	174
Buitengebied	0	4	5	11	9	74	19	122
Zoetermeer	3.493	13.048	13.538	15.306	4.757	5.022	706	55.870
Percentage (%)	6,3	23,4	24,2	27,4	8,5	9,0	1,3	100

Bronnen: BAG Zoetermeer, WOZ-Zoetermeer.

De waardepeildatum WOZ is 1 januari 2017.

*Totaal woningen minus totaal WOZ bekend.

Grafiek 3.2

Woningvoorraad naar getaxeerde WOZ-waarde per wijk (in %) op 1 januari 2018

Bronnen: BAG Zoetermeer, WOZ-Zoetermeer.

De waardepeildatum WOZ is 1 januari 2017.

Tabel 3.6

Ontwikkeling gemiddelde woningbezetting per wijk vanaf 1970

Wijk	Centrum	Meerzicht	Buytenwegh	De Leyens	Seghwaert	Noordhove	Rokkeveen	Oosterheem	Indus. Gebied	Buitengebied	Zoetermeer
1970	3,85										3,85
1975	3,04	3,02									3,03
1980	2,73	2,96			2,72						2,89
1985	2,37	2,67	2,84	2,84	2,89						2,68
1990	2,14	2,49	2,72	2,98	2,83	3,05	2,72				2,58
1995	2,04	2,35	2,54	2,88	2,77	2,98	2,90		2,93	2,95	2,54
2000	1,97	2,25	2,39	2,64	2,63	2,89	2,92	2,33	3,40	2,92	2,46
2001	1,96	2,25	2,36	2,63	2,62	2,86	2,90	2,50	3,07	2,89	2,45
2002	1,97	2,25	2,32	2,62	2,59	2,84	2,87	2,88	3,07	2,83	2,44
2003	1,94	2,22	2,28	2,56	2,54	2,83	2,83	2,98	2,79	2,99	2,42
2004	1,92	2,18	2,24	2,53	2,49	2,82	2,78	2,85	2,88	2,94	2,39
2005	1,90	2,18	2,21	2,48	2,47	2,75	2,76	2,85	2,83	2,78	2,38
2006	1,86	2,15	2,20	2,42	2,42	2,72	2,72	2,80	2,83	2,74	2,35
2007	1,82	2,12	2,19	2,39	2,40	2,67	2,68	2,79	2,89	2,81	2,35
2008	1,81	2,10	2,17	2,39	2,36	2,65	2,65	2,74	2,97	2,80	2,31
2009	1,82	2,10	2,17	2,37	2,35	2,64	2,62	2,82	2,95	2,87	2,31
2010	1,87	2,09	2,16	2,35	2,33	2,6	2,58	2,75	2,97	2,87	2,31
2011	1,88	2,09	2,17	2,33	2,34	2,56	2,54	2,78	2,94	2,82	2,31
2012	1,89	2,08	2,16	2,31	2,32	2,53	2,52	2,82	2,89	2,76	2,30
2013	1,89	2,08	2,18	2,29	2,31	2,50	2,49	2,72	2,95	2,69	2,28
2014	1,88	2,09	2,17	2,28	2,24	2,49	2,45	2,69	2,80	2,82	2,26
2015	1,86	2,10	2,18	2,19	2,23	2,47	2,45	2,73	2,79	2,78	2,25
2016	1,85	2,10	2,18	2,17	2,21	2,46	2,43	2,72	2,86	2,70	2,24
2017	1,85	2,12	2,20	2,19	2,22	2,44	2,41	2,72	3,06	2,71	2,25
2018	1,84	2,10	2,19	2,19	2,19	2,43	2,39	2,69	2,48	2,49	2,23

Bronnen: BAG Zoetermeer, BRP.

Gemiddelde woningbezetting: aantal woningen / aantal inwoners.

Tabel 3.7

Toevoegingen en onttrekkingen aan de woningvoorraad naar wijk/buurt in 2017

Wijk	Aantal woningen per 1 januari 2017	Toevoeging in 2017 *	Onttrokken in 2017**	Aantal woningen per 31 december 2017
Centrum	11.272	192	-95	11.369
Meerzicht	7.164	88	-6	7.246
Buytenwegh	4.705	28	-1	4.732
De Leyens	4.320	4	0	4.324
Seghwaert	7.413	11	0	7.424
Noordhove	3.494	12	-1	3.505
Rokkeveen	8.557	2	-3	8.556
Oosterheem	8.259	159	0	8.418
Industriegebied	173	1	0	174
Buitengebied	120	3	-1	122
Zoetermeer	55.477	500	-107	55.870

Bron: BAG Zoetermeer.

*Betreft nieuwbouw of om andere redenen dan nieuwbouw aan de voorraad toegevoegd, bijvoorbeeld splitsing, of functieverandering.

**Onttrokken door sloop of verandering in gebruiksfunctie.

Woningbouwplanning

In 2018 kon geen adequate woningbouwplanning worden opgesteld. In tabel 3.8 en 3.9 worden daarom de cijfers uit 2017 weergegeven.

Tabel 3.8

Geplande woningbouw per wijk/ buurt in de jaren 2017 t/m 2027

Wijk	2017	2018	2019	2020	2021	2022 t/m 2027	Totaal 2017 t/m 2027
Centrum	171	249	53	170	.	.	643
Meerzicht	93	116	209
Buytenwegh	28	28
De Leyens
Seghwaert	7	15	22
Noordhove	.	12	7	7	4	4	34
Rokkeveen	.	134	74	13	.	.	221
Oosterheem	164	81	117	7	5	.	374
Industrie- en buitengebied	.	15	15
Zoetermeer	463	622	251	197	9	4	1.546

Bron: Woningbouwplanning 2017, gemeente Zoetermeer (alleen de groene projecten).

Tabel 3.9

Geplande sloop van woningen per wijk/ buurt in de jaren 2017 t/m 2027

Wijk	2017	2018	2019	2020	2021	2022 t/m 2027	Totaal 2017 t/m 2027
Dorp	170
Meerzicht
Buytenwegh
De Leyens
Segwaert
Noordhove
Rokkeveen
Oosterheem
Industrie- en buitengebied
Zoetermeer	170

Bron: Woningbouwplanning 2017, gemeente Zoetermeer (alleen de groene projecten) indien is voldaan aan de volgende criteria:

1. Project staat op de agenda
2. Juridisch/planologische status is geregeld
3. Middelen zijn beschikbaar
4. Markttechnisch en maatschappelijk haalbaar.

Hoofdstuk 4

Werk en inkomen

Tabel 4.1

Ontwikkeling aantal banen en bedrijfsvestigingen sinds 1 januari 2003 en de woon/werkbalans

1 januari	Banen*	Vestigingen	Woonwerk-balans in %
2002	50.475	3.740	92
2003	50.299	3.936	90
2004	49.189	4.254	86
2005	47.375	4.469	82
2006	47.569	5.081	85
2007	48.772	5.593	83
2008	52.820	6.126	88
2009	52.690	6.408	88
2010	52.503	6.588	86
2011	52.147	6.679	90
2012	51.057	6.823	82
2013	50.710	7.167	82
2014	51.330	7.587	86
2015	52.280	8.166	79
2016	53.138	8.688	79
2017	53.455	8.880	80

Bron: Werkgelegenheidsregister Haaglanden.

*Betreft alle werkzame personen, dus inclusief parttimers en uitzendkrachten.

De cijfers in deze tabel kunnen afwijken van eerder gepubliceerde aantallen i.v.m. jaarlijkse herberekening.

De woonwerkbalans is het aantal banen / beroepsbevolking * 100.

Tabel 4.2

Ontwikkeling (beroeps)bevolking, banen en niet-werkende werkzoekenden vanaf 2003

1 januari	Bevolking	Beroeps- bevolking*	Banen**	Niet werkende werkzoekenden/ GWU***
2003	112.593	61.000	50.299	3.340
2004	114.212	63.000	49.189	4.317
2005	115.793	64.000	47.375	4.749
2006	116.982	64.000	47.569	4.625
2007	118.017	66.000	48.772	3.423
2008	119.500	67.000	52.820	3.059
2009	120.882	67.000	52.690	2.987
2010	121.528	66.000	52.503	3.981
2011	121.920	67.000	52.147	3.704
2012	122.370	67.000	51.057	3.957
2013	123.100	66.000	50.710	5.339
2014	123.589	67.000	51.330	6.178
2015	124.064	67.000	52.280	6.268
2016	124.143	67.000	53.138	7.961
2017	124.780	67.000	53.455	6.562
2018	124.710	.	.	6.923

Bronnen: Werkgelegenheidsregister Haaglanden; UWV; BRP; CBS.

De cijfers in deze tabel kunnen afwijken van eerder gepubliceerde aantallen i.v.m. jaarlijkse herberekening.

*Betreft alle personen van 15 tot 75 jaar die betaald werk hebben of die geen betaald werk hebben, recent naar betaald werk hebben gezocht en daarvoor direct beschikbaar zijn.

**Betreft alle werkzame personen, dus inclusief parttimers en uitzendkrachten.

***Het UWV heeft met ingang van 2018 een nieuw aanbodcijfer gedefinieerd om een beter beeld te geven van het aantal werkzoekenden op de arbeidsmarkt. Het cijfer Geregistreerde Werkzoekenden bij het UWV (GWU) bestaat uit personen met een: WW-uitkering, AG-uitkering (Wajong, WGA, WAO, WAZ) met arbeidsvermogen, bijstandsuitkering en personen die geen uitkering ontvangen, maar toch gebruik maken van werk.nl. Voorwaarde is dat zij een actief CV op werk.nl hebben staan. Voor 2003 t/m 2017 zijn nog de oude NWW-cijfers (Niet Werkende Werkzoekenden) gerapporteerd.

Tabel 4.3
Vestigingen naar sectie per 1 januari 2014 t/m 2017

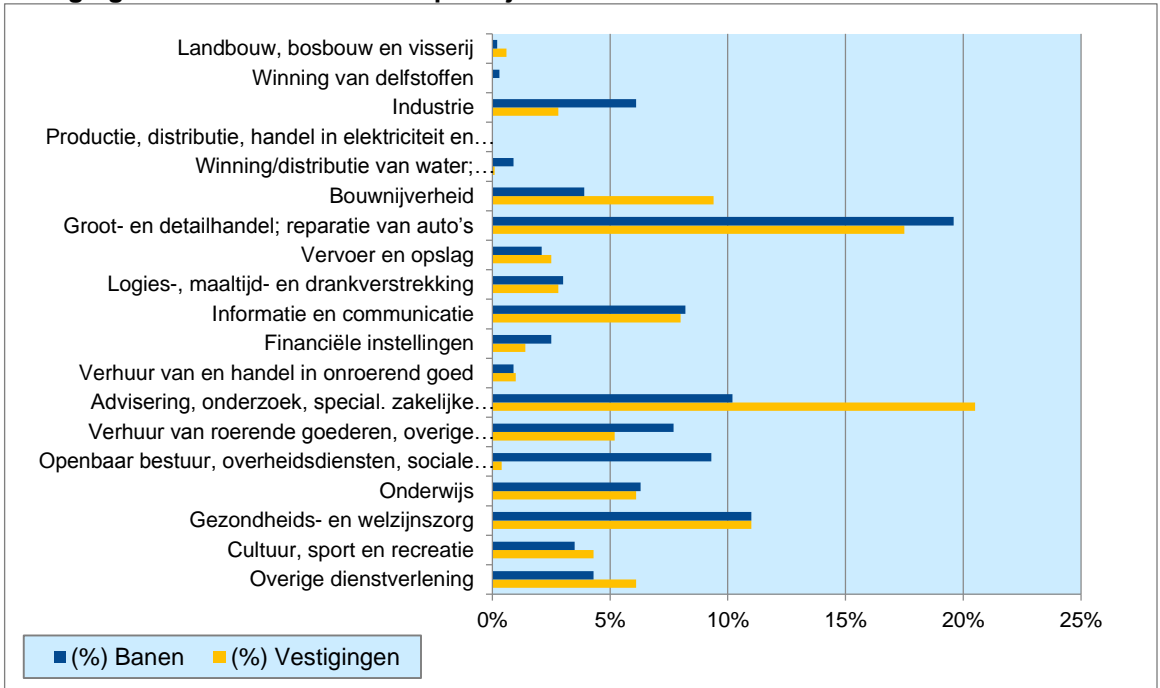
SBI- code	Sectie	2014	2015	2016	2017	
					Abs.	%
A	Landbouw, bosbouw en visserij	60	62	63	57	0,6
B	Winning van delfstoffen	1	3	3	1	0,0
C	Industrie	240	247	258	251	2,8
D	Productie, distributie, handel in elektriciteit en aardgas	1	0	1	1	0,0
E	Winning/distributie van water; afval(water)beheer, sanering	11	11	9	11	0,1
F	Bouwnijverheid	668	725	796	839	9,4
G	Groot- en detailhandel; reparatie van auto's	1.474	1.572	1.554	1.555	17,5
H	Vervoer en opslag	149	167	191	220	2,5
I	Logies-, maaltijd- en drankverstrekking	228	238	245	251	2,8
J	Informatie en communicatie	589	648	728	714	8,0
K	Financiële instellingen	124	135	134	126	1,4
L	Verhuur van en handel in onroerend goed	78	85	88	92	1,0
M	Advisering, onderzoek, special. zakelijke dienstverlening	1.625	1.717	1.828	1.823	20,5
N	Verhuur van roerende goederen, overige zakel. dienstverl.	428	446	459	461	5,2
O	Openbaar bestuur, overheidsdiensten, sociale verzekeringen	40	35	35	34	0,4
P	Onderwijs	396	455	512	546	6,1
Q	Gezondheids- en welzijnszorg	701	798	893	973	11,0
R	Cultuur, sport en recreatie	316	336	363	381	4,3
S	Overige dienstverlening	458	486	528	543	6,1
Totaal		7.587	8.166	8.688	8.880	100

Bron: Werkgelegenheidsregister Haaglanden.

De cijfers in deze tabel kunnen afwijken van eerder gepubliceerde aantallen i.v.m. jaarlijkse herberekening.

Grafiek 4.1

Vestigingen en banen naar sectie per 1 januari 2017 in %



Bron: Werkgelegenheidsregister Haaglanden.

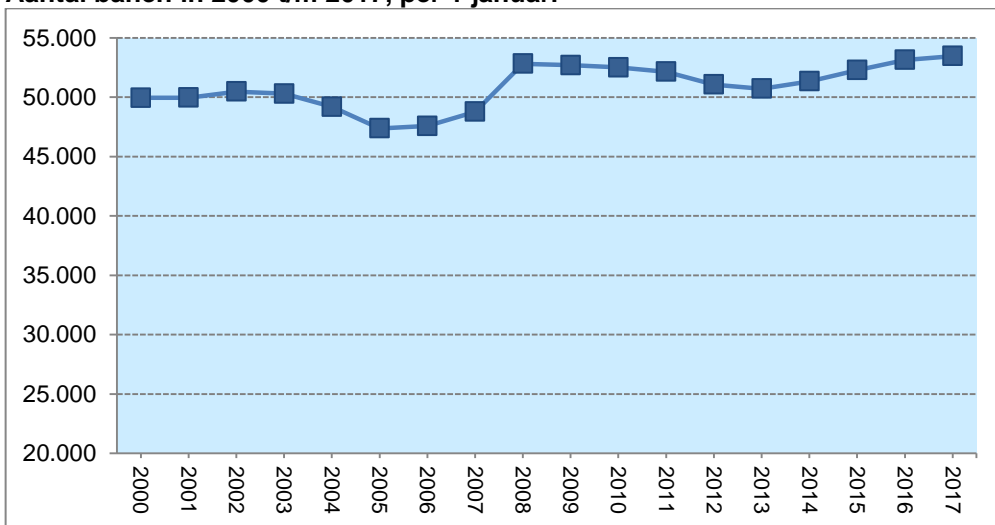
Tabel 4.4
Banen naar sectie per 1 januari 2014 t/m 2017

SBI- code	Sectie	2014	2015	2016	2017	
					Abs.	%
A	Landbouw, bosbouw en visserij	88	110	94	91	0,2
B	Winning van delfstoffen	126	136	142	148	0,3
C	Industrie	3178	3193	3114	3276	6,1
D	Productie, distributie, handel in elektriciteit en aardgas	1		1	1	0,0
E	Winning/distributie van water; afval(water)beheer,sanering	368	515	509	498	0,9
F	Bouwnijverheid	1851	1933	2030	2072	3,9
G	Groot- en detailhandel; reparatie van auto's	10.417	10.527	10.403	10.460	19,6
H	Vervoer en opslag	1392	1342	1020	1128	2,1
I	Logies-, maaltijd- en drankverstrekking	1509	1571	1580	1620	3,0
J	Informatie en communicatie	4163	4326	4365	4364	8,2
K	Financiële instellingen	1646	1629	1697	1359	2,5
L	Verhuur van en handel in onroerend goed	439	418	440	465	0,9
M	Advisering, onderzoek, special. zakelijke dienstverlening	5.186	5.199	5.420	5.431	10,2
N	Verhuur van roerende goederen, overige zakel. dienstverl.	2959	3396	3898	4129	7,7
O	Openbaar bestuur, overheidsdiensten, sociale verzekeringen	5098	4924	5044	4957	9,3
P	Onderwijs	3150	3192	3415	3383	6,3
Q	Gezondheids- en welzijnszorg	5630	5709	5737	5899	11,0
R	Cultuur, sport en recreatie	1512	1724	1797	1884	3,5
S	Overige dienstverlening	2617	2436	2432	2280	4,3
Totaal		51.330	52.280	53.138	53.445	100

Bron: Werkgelegenheidsregister Haaglanden.

De cijfers in deze tabel kunnen afwijken van eerder gepubliceerde aantallen i.v.m. jaarlijkse herberekening.

Grafiek 4.2
Aantal banen in 2000 t/m 2017, per 1 januari



Bron: Werkgelegenheidsregister Haaglanden.

Tabel 4.5
Vestigingen naar sectie per wijk per 1 januari 2017

SBI-	Centrum	Meerzicht	Buytenwegh	De Leyens	Seghwaert	Noordhove	Rokkeveen	Oosterheem	Industriegebied	Buitengebied	Totaal
A	9	7	3	8	4	3	2	6	1	14	57
B	0	0	0	1	0	0	1	0	0	0	2
C	35	16	12	10	13	13	36	28	87	1	251
D	0	0	0	0	0	0	0	0	1	0	1
E	0	2	1	0	1	0	3	2	2	0	11
F	150	68	69	48	105	69	127	155	45	3	839
G	385	111	61	79	122	68	185	196	329	19	1.555
H	34	21	27	4	26	9	26	37	36	0	220
I	93	17	16	14	22	16	25	22	15	11	251
J	94	67	43	41	77	26	152	130	83	1	714
K	26	12	2	7	5	7	31	10	25	1	126
L	24	8	0	2	6	6	15	11	17	3	92
M	278	139	84	165	212	132	334	289	178	12	1.823
N	77	51	28	22	47	30	69	77	57	3	461
O	10	1	5	1	1	1	5	4	6	0	34
P	104	64	35	34	71	41	96	80	20	1	546
Q	183	106	90	94	136	53	150	126	32	3	973
R	74	35	24	30	48	21	52	51	21	25	381
S	142	55	25	39	47	31	86	91	22	5	543
Totaal	1.718	780	525	599	943	526	1.395	1.315	977	102	8.880

Bron: Werkgelegenheidsregister Haaglanden.

SBI-codes

Code	Bedrijfssector	Code	Bedrijfssector
A	Landbouw, bosbouw en visserij	K	Financiële instellingen
B	Winning van delfstoffen	L	Verhuur van en handel in onroerend goed
C	Industrie	M	Advisering, onderzoek, special. zakelijke dienstverlening
D	Productie, distributie, handel in elektriciteit en aardgas	N	Verhuur van roerende goederen, overige zakel. dienstverl.
E	Winning/distributie van water; afval(water)beheer, sanering	O	Openbaar bestuur, overheidsdiensten, sociale verzekeringen
F	Bouwnijverheid	P	Onderwijs
G	Groot- en detailhandel; reparatie van auto's	Q	Gezondheids- en welzijnszorg
H	Vervoer en opslag	R	Cultuur, sport en recreatie
I	Logies-, maaltijd- en drankverstrekking	S	Overige dienstverlening
J	Informatie en communicatie		

Tabel 4.6
Banen naar sectie per wijk per 1 januari 2017

SBI-code	Centrum	Meerzicht	Buytenwegh	De Leyens	Seghwaert	Noordhove	Rokkeveen	Oosterheem	Industrie-	Buitengebied	Totaal
A	9	7	3	10	4	3	2	7	1	45	91
B	0	0	0	1	0	0	147	0	0	0	148
C	112	24	21	10	13	18	353	384	2.340	1	3.276
D	0	0	0	0	0	0	0	0	1	0	1
E	0	2	1	0	1	0	411	6	77	0	498
F	195	82	91	63	115	81	222	178	1.042	3	2.072
G	2.362	431	206	434	737	256	1.522	956	3.371	185	10.460
H	46	45	52	4	42	12	237	51	639	0	1.128
I	727	79	40	134	58	31	111	78	207	155	1.620
J	488	98	62	48	99	37	2.382	174	975	1	4.364
K	607	152	2	25	7	7	456	18	84	1	1.359
L	246	10	0	3	11	11	33	26	121	4	465
M	859	400	93	195	260	157	2.136	428	886	17	5.431
N	1.009	180	62	492	75	46	970	164	1.128	3	4.129
O	2.866	8	1.705	3	5	3	23	45	299	0	4.957
P	1.014	414	128	382	342	99	638	275	90	1	3.383
Q	1.175	482	387	1.791	569	130	626	434	299	6	5.899
R	286	79	26	69	96	28	242	87	200	771	1.884
S	551	154	29	50	80	48	274	137	934	23	2.280
Totaal	12.552	2.647	2.908	3.714	2.514	967	10.785	3.448	12.694	1.216	53.445

Bron: Werkgelegenheidsregister Haaglanden.

SBI-codes

Code	Bedrijfssector	Code	Bedrijfssector
A	Landbouw, bosbouw en visserij	K	Financiële instellingen
B	Winning van delfstoffen	L	Verhuur van en handel in onroerend goed
C	Industrie	M	Advisering, onderzoek, special. zakelijke dienstverlening
D	Productie, distributie, handel in elektriciteit en aardgas	N	Verhuur van roerende goederen, overige zakel. dienstverl.
E	Winning/distributie van water; afval(water)beheer, sanering	O	Openbaar bestuur, overheidsdiensten, sociale verzekeringen
F	Bouwnijverheid	P	Onderwijs
G	Groot- en detailhandel; reparatie van auto's	Q	Gezondheids- en welzijnszorg
H	Vervoer en opslag	R	Cultuur, sport en recreatie
I	Logies-, maaltijd- en drankverstrekking	S	Overige dienstverlening
J	Informatie en communicatie		

Tabel 4.7
Vestigingen en banen naar buurt/wijk per 1 januari 2017

Buurt / wijk	Vestigingen		Banen			
	Abs.	%	Fulltime	Parttime	Totaal	
					Abs.	%
1 Dorp	537	6,0	1.517	344	1.861	3,5
2 Stadscentrum	461	5,2	5.095	744	5.839	10,9
3 Palenstein	276	3,1	1.182	139	1.321	2,5
4 Driemanspolder	444	5,0	3.225	306	3.531	6,6
Centrum	1.718	19,3	11.019	1.533	12.552	23,5
10 Meerzicht-west	477	5,4	1.107	416	1.523	2,8
11 Meerzicht-oost	303	3,4	993	131	1.124	2,1
Meerzicht	780	8,8	2.100	547	2.647	5,0
20 Buytenwegh	525	5,9	2.754	154	2.908	5,4
21 De Leyens	599	6,7	3.185	529	3.714	6,9
Buytenwegh de Leyens	1.124	12,7	5.939	683	6.622	12,4
30 Seghwaert-z-w	428	4,8	1.062	303	1.365	2,6
31 Seghwaert-n-o	515	5,8	1.050	99	1.149	2,1
Seghwaert	943	10,6	2.112	402	2.514	4,7
40 Noordhove-west	219	2,5	413	163	576	1,1
41 Noordhove-oost	307	3,5	348	43	391	0,7
Noordhove	526	5,9	761	206	967	1,8
50 Rokkeveen-west	689	7,8	8.018	426	8.444	15,8
51 Rokkeveen-oost	706	8,0	2.014	327	2.341	4,4
Rokkeveen	1.395	15,7	10.032	753	10.785	20,2
60 Oosterheem-z-w	210	2,4	500	38	538	1,0
61 Oosterheem-n-o	1.105	12,4	2.456	454	2.910	5,4
Oosterheem	1.315	14,8	2.956	492	3.448	6,5
80 Rokkehage c.a.	166	1,9	2.647	31	2.678	5,0
81 Lansinghage c.a.	494	5,6	7.043	242	7.285	13,6
82 Zoeterhage c.a.	194	2,2	1.444	141	1.585	3,0
83 Hoornhage c.a.	123	1,4	1.099	47	1.146	2,1
Industriegebied	977	11,0	12.233	461	12.694	23,8
92 Balijbos	0	0,0				0,0
93 Westerpark c.a.	14	0,2	120	44	164	0,3
94 Buitengebied-west	44	0,5	427	385	812	1,5
95 Meerpolder	19	0,2	69	7	76	0,1
96 Scheidingszone	7	0,1	30	9	39	0,1
97 Van Tuyllpark	18	0,2	94	31	125	0,2
Buitengebied	102	1,1	740	476	1.216	2,3
Zoetermeer	8.880	100	47.892	5.553	53.445	100

Bron: Werkgelegenheidsregister Haaglanden.

Tabel 4.8

Pendelmatrix Haaglanden, aantallen werkzame personen (exclusief uitzendkrachten) die buiten de werkgemeente wonen, 2015

Woongebied	Werkgebied									Haaglanden Totaal
	Den Haag	Delft	L-V 1)	M-D 2)	P-N 3)	Rijs- wijk	Wasse- naar	West- land	Zoeter- meer	
Den Haag	.	5.732	4.382	329	1.954	10.559	1.740	6.857	4.922	36.474
Delft	5.012	.	447	1.397	981	1.359	76	1.096	894	11.262
L'dam-Voorburg	9.681	804	.	20	172	1.395	412	295	1.023	13.803
Midden-Delfland	679	1.633	52	.	63	223	20	977	105	3.752
Pijnacker-Nootdorp	4.117	2.858	433	125	.	745	103	429	890	9.700
Rijswijk	6.178	1.251	714	37	145	.	102	549	435	9.412
Wassenaar	1.920	60	110	1	11	323	.	41	105	2.572
Westland	7.204	1.892	286	558	210	1.029	90	.	895	12.162
Zoetermeer	11.599	1.405	1.119	49	662	1.295	278	483	.	16.890
Totaal Haaglanden	46.390	15.635	7.542	2.516	4.199	16.928	2.820	10.728	9.269	116.027

Bron: Werkgelegenheidsregister Haaglanden 2015.

1) L-V: Leidschendam-Voorburg

2) M-D: Midden-Delfland

3) P-N: Pijnacker-Nootdorp

Deze cijfers zijn gebaseerd op het Werkgelegenheidsonderzoek Stadsgewest Haaglanden. Pendelgegevens worden eens per drie jaar gevraagd. De meest recente pendelgegevens zijn van 1 januari 2015.

Tabel 4.9

Aantal niet werkende werkzoekenden/ Geregistreerd Werkzoekenden bij het UWV* naar diverse kenmerken, 2013 t/m 2017, per eind van het jaar

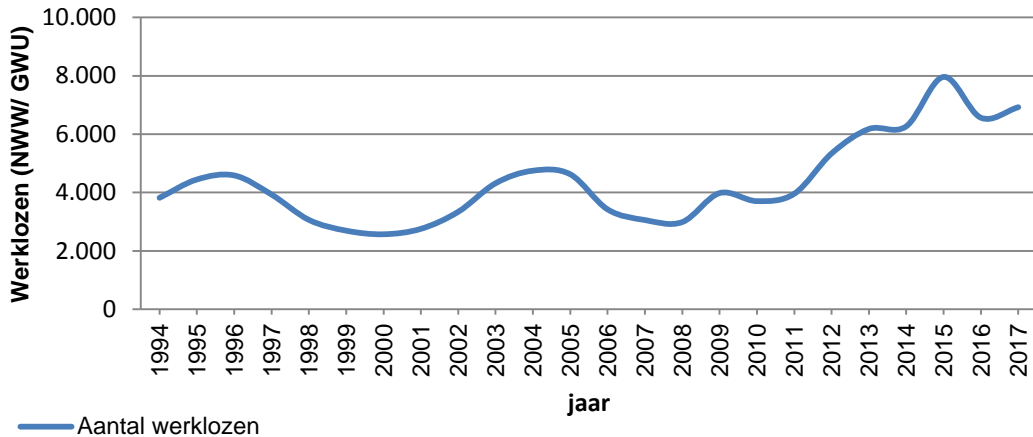
	2013	2014	2015	2016	2017	toe- of afname 2017-2016	
						Abs.	%
Geslacht							
man	2.918	2.830	3.553	2.846	2.833	-13	-0,46
vrouw	3.260	3.438	4.408	3.716	4.090	374	10,06
Leeftijd							
< 27	861	632	1.063	735	739	4	0,54
27-50	3.065	3.073	3.777	2.944	3.093	149	5,06
>=50	2.252	2.563	3.121	2.883	3.091	208	7,21
Opleidingsniveau							
Geen startkwalificatie	3.576	.	.
Havo/VWO	342	.	.
MBO vanaf niv 2	1.461	.	.
HBO bachelor	833	852	1.080	836	683	-153	-18,30
WO master	273	273	332	281	230	-51	-18,15
Onbekend	.	.	.	112	631	519	463,39
Werkloosheidsduur							
< 6 mnd	1.895	1.616	1.866	274	.	.	.
6 - 11 mnd	1.674	990	1.578	1.205	.	.	.
12 - 23 mnd	1.208	1.605	1.531	1.790	.	.	.
>= 24 mnd	1.401	2.057	2.986	3.293	.	.	.
Totaal Zoetermeer	6.178	6.268	7.961	6.562	6.923	.	.

Bron: UWV.

*Het UWV heeft met ingang van 2018 (teruggerekend tot eind 2017) een nieuw aanbodcijfer gedefinieerd om een beter beeld te geven van het aantal werkzoekenden op de arbeidsmarkt. Het cijfer Geregistreerde Werkzoekenden bij het UWV (GWU) bestaat uit personen met een: WW-uitkering, AG-uitkering (Wajong, WGA, WAO, WAZ) met arbeidsvermogen, bijstandsuitkering en personen die geen uitkering ontvangen, maar toch gebruik maken van werk.nl. Voorwaarde is dat zij een actief CV op werk.nl hebben staan. Voor 2013 t/m 2016 zijn nog de oude NWW-cijfers (Niet Werkende Werkzoekenden) gerapporteerd. Het NWW-cijfer bestaat uit niet-uitkeringsgerechtigden, WW-ers (Werkloosheidswet) en WWB-ers (Wet Werk en Bijstand) voor zover ingeschreven bij het UWV.

Grafiek 4.3

Ontwikkeling niet werkende werkzoekenden/ Geregistreerd Werkzoekenden bij het UWV* vanaf 1994 per eind van het jaar



Bron: UWV.

Vanaf 2014 wordt uitgegaan van de nieuwe definitie van de beroepsbevolking (ILO).

*Het UWV heeft met ingang van 2018 (teruggerekend tot eind 2017) een nieuw aanbodcijfer gedefinieerd om een beter beeld te geven van het aantal werkzoekenden op de arbeidsmarkt. Het cijfer Geregistreerde Werkzoekenden bij het UWV (GWU) bestaat uit personen met een: WW-uitkering, AG-uitkering (Wajong, WGA, WAO, WAZ) met arbeidsvermogen, bijstandsuitkering en personen die geen uitkering ontvangen, maar toch gebruik maken van werk.nl. Voorwaarde is dat zij een actief CV op werk.nl hebben staan. Voor 2013 t/m 2016 zijn nog de oude NWW-cijfers (Niet Werkende Werkzoekenden) gerapporteerd. Het NWW-cijfer bestaat uit niet-uitkeringsgerechtigden, WW-ers (Werkloosheidswet) en WWB-ers (Wet Werk en Bijstand) voor zover ingeschreven bij het UWV.

Tabel 4.10

Uitkeringen naar soort van 2012 t/m 2018

Jaar 31 december	PW tot AOW-leeftijd	WW	AO				
			Totaal AO-uitkeringen	WAO	Wajong	WIA	
						IVA	WGA
2012	2.390	2.230	5.070	2.680	1.220	240	910
2013	2.460	2.670	5.140	2.470	1.300	310	1.050
2014	2.772	3.153	5.240	2.270	1.430	370	1.160
2015	2.780	3.211	5.160	2.090	1.390	450	1.240
2016	2.765	3.317	5.180	1.920	1.390	.	1.360
2017	3.004	3.222
2018	2.964	2.624

Bronnen: Afdeling WZI gemeente Zoetermeer, UWV Arbeidsmarkt cijfers, CBS.

Bovenstaande cijfers kunnen afwijken van eerder gepubliceerde cijfers. Dit komt doordat het CBS haar methodiek heeft verbeterd en de cijfers vanaf 2013 opnieuw heeft berekend. Daarnaast zijn met ingang van 2015 de cijfers van de nieuwe regeling Wajong 2015 opgenomen.

PW: Participatiewet. Deze wet vervangt sinds 1 januari 2015 de Wet Werk en Bijstand (WWB).

WW: Werkloosheidswet; ontslagwerklozen die een wachtgeld-, werkloosheidsuitkering of voorschot ontvangen.

AO: Arbeidsongeschiktheidsregelingen: betreft geheel en gedeeltelijk arbeidsongeschikten; aantal uitkeringen krachtens de WAO, Wajong, WAZ en WIA. De WAO is niet afgeschaft, maar geldt alleen nog voor degenen die op 1 januari 2006 al een WAO-uitkering ontvingen.

Wajong: Wet Arbeidsongeschiktheidsvoorziening jonggehandicapten.

WIA: Wet Werk en Inkomen naar Arbeidsvermogen. Deze wet is op 1 januari 2006 in werking getreden.

IVA: regeling inkomensvoorziening volledig en duurzaam arbeidsongeschikten.

WGA: regeling werkhervatting gedeeltelijk arbeidsongeschikten.

Tabel 4.11

Aantal personen met een uitkering naar wijk en soort uitkering per september 2017*

	Cen- trum	Meer- zicht	Buyten- wegh	De Leyens	Segh- waert	Noord- hove	Rokke- veen	Ooster- heem	Zoeter- meer
AOW	4.540	3.130	1.800	2.400	2310	1.150	3.420	1.900	20.780
Bijstand	1.000	750	500	70	420	150	180	430	3.510
AO	880	720	610	310	800	360	750	780	5.220
WW	420	300	200	210	350	180	410	430	2.510

Bron: CBS.

*Voorlopige cijfers. Recentere cijfers waren nog niet beschikbaar.

*AOW: Algemene Ouderdomswet.**Bijstand: WWB of Participatiewet, betreft personen tot de AOW-leeftijd.**AO: Arbeidsongeschiktheidsregelingen: betreft geheel en gedeeltelijk arbeidsongeschikten; aantal uitkeringen krachtens de WAO, Wajong, WAZ en WIA. De WAO is niet afgeschaft, maar geldt alleen nog voor degenen die op 1 januari 2006 al een WAO-uitkering ontvingen.**WW: Werkloosheidswet.*

Tabel 4.12

Opleidingsniveau van de bevolking van 18 jaar en ouder naar wijk per eind 2017 in procenten (%)

Hoogst voltooide opleiding	Cen- trum	Meer- zicht	Buyten- wegh	De Leyens	Segh- waert	Noord- hove	Rokke- veen	Ooster- heem	Overig/ onbekend	Zoeter- meer
Laag	38	42	30	25	30	27	29	22	29	31
Midden	27	27	34	24	29	40	31	32	32	30
Hoog	35	31	36	51	40	33	40	46	39	39
Totaal	100	100	100	100	100	100	100	100	100	100

Bron: Omnibusenquête Gemeente Zoetermeer 2017; 3.108 respondenten.

*Laag: Geen, lagere school, basisschool, LEAO, LTS, LHNO, LAS, VMBO, MULO, MAVO, VGLO, VMBO_T.**Midden: HBS, VWO, MMS, HAVO, MEAO, MTS, MHNO.**Hoog: HEAO, HTS, MO-A, HBO, WO.*

Tabel 4.13

Gemiddeld besteedbaar huishoudensinkomen in 2015 van particuliere huishoudens met inkomen* naar wijk/buurt en samenstelling van het huishouden, in duizendtallen euro's

Wijk/ buurt	Totaal	Eenpersoons- huishouden	Paar zonder kinderen	Paar met kinderen	Eénouder- gezin	Overig huishouden
<i>x1.000 euro</i>						
Centrum	32,7	23,6	41,1	47,3	28,6	46,2
Meerzicht	34,3	22,5	40,7	49,3	29,1	49,8
Buytenwegh	34,7	22,0	41,2	49,1	29,0	.
De Leyens	46,0	26,0	50,3	61,4	38,5	.
Seghwaert	39,3	23,7	44,0	53,2	32,7	51,9
Noordhove	47,0	25,4	48,8	61,9	35,2	.
Rokkeveen	47,6	26,0	47,6	63,5	40,5	62,0
Oosterheem	46,0	25,2	47,9	58,9	32,2	57,4
Industriegebied	35,9
Buitengebied	70,3
Zoetermeer	40,3	23,9	45,0	56,6	32,0	54,3
Nederland	39,6	23,3	43,2	57,9	31,9	55,0

Bron: CBS, Integraal inkomens- en vermogensonderzoek (IIV) 2015.

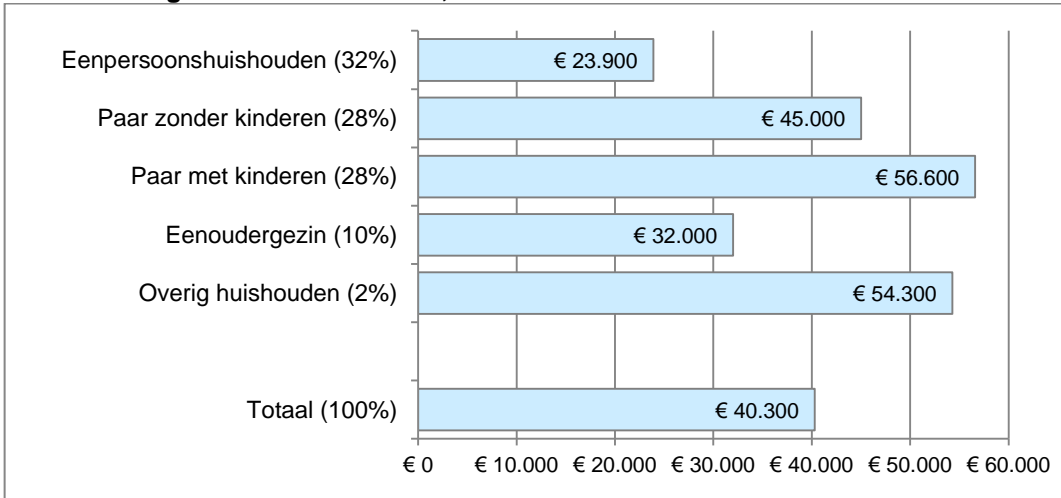
*Excl. studentenhuishoudens

Het **gemiddeld besteedbaar inkomen** per huishouden bestaat uit het bruto-inkomen verminderd met

- betaalde inkomensoverdrachten zoals alimentatie van de ex-echtgeno(o)t(e)
- premies inkomensverzekeringen zoals premies betaald voor sociale verzekeringen, volksverzekeringen en particuliere verzekeringen in verband met werkloosheid, arbeidsongeschiktheid en ouderdom en nabestaanden
- premies ziektekostenverzekeringen
- belastingen op inkomen en vermogen.

Het gaat hier om het rekenkundig gemiddeld besteedbaar inkomen per huishouden.

Grafiek 4.4

Gemiddeld besteedbaar huishoudensinkomen van particuliere huishoudens naar samenstelling van het huishouden, 2015


Bron: CBS, Integraal inkomens- en vermogensonderzoek (IIV) 2015.

Tabel 4.14

Gemiddeld persoonlijk inkomen in 2015 van personen met een heel jaar inkomen* naar wijk/buurt en sociaal-economische categorie, in duizendtallen euro's

Wijk/ buurt	Totaal x1.000 euro	W.V.		W.O.			
		Actief	Niet-actief	Werkloos of bijstand	Arbeids- ongeschikt	Gepen- sioneerd	Kind, scholier en student
Centrum	28,5	37,5	21,7	15,6	22,6	23,5	5,0
Meerzicht	28,0	36,9	22,4	15,4	21,6	24,8	4,5
Buytenwegh	27,6	36,4	22,1	15,8	21,9	25,0	4,8
De Leyens	36,3	46,4	28,2	24,3	25,1	29,2	4,1
Seghwaert	30,8	38,7	23,6	18,2	23,1	25,8	4,7
Noordhove	35,3	45,0	25,3	20,0	22,4	27,6	4,1
Rokkeveen	34,9	44,9	26,2	21,1	23,5	27,7	4,3
Oosterheem	35,3	44,5	23,5	17,0	23,7	26,8	4,3
Industriegebied	31,7	41,7	20,8
Buitengebied	45,8	60,5
Zoetermeer	32,0	41,5	23,7	17,2	22,9	26,0	4,5
Nederland	30,4	40,2	21,9	16,5	22,2	23,4	4,6

Bron: CBS, Integraal inkomens- en vermogensonderzoek (IIV) 2015.

*Inclusief studentenhuishoudens

Het **persoonlijk inkomen** omvat de volgende bestanddelen van het bruto-inkomen van een persoon: inkomen uit arbeid, inkomen uit eigen onderneming, uitkering inkomensverzekeringen en uitkering sociale voorzieningen (met uitzondering van kinderbijslag) vóór aftrek van belastingen op inkomen en vermogen.

Het **gemiddeld persoonlijk inkomen** is het rekenkundig gemiddeld persoonlijk inkomen per persoon.

Vanaf onderzoeksjaar 2010 vindt de gegevensverzameling ten behoeve van het IIV (voorheen RIO) plaats op basis van **integrale waarneming**. Daardoor sluit het IIV aan op de landelijke en regionale bevolkings- en huishoudensaantallen. Dit betekent dat men rekening moet houden met geringe verschillen bij een vergelijk van deze uitkomsten met reeds gepubliceerde IIV onderzoeksresultaten.

Hoofdstuk 5

Onderwijs

Tabel 5.1

Aantal leerlingen in het primair onderwijs op basisscholen per 1 oktober, 2012-2017

Denominatie	1 oktober	2012	2013	2014	2015	2016	2017
OPOZ		3.787	3.843	3.971	4.196	4.374	4.469
UNICOZ		6.792	6.747	6.657	6.551	6.471	6.239
Overigen*		512	464	465	436	437	479
Leerlingen totaal		11.091	11.054	11.093	11.183	11.282	11.187
Vestigingen							
OPOZ		14	15	15	15	15	15
UNICOZ		24	23	23	22	22	22
Overigen*		3	3	3	3	3	3
Scholen totaal		41	41	41	40	40	40

Bron: ILT-telling, Gemeente Zoetermeer.

*De Schanskorf (gereformeerd), De Vuurvogel (vrije school) en Passe Partout (Montessori)

Primair onderwijs

Basisscholen, scholen voor speciaal basisonderwijs en scholen voor speciaal onderwijs verzorgen het primair onderwijs in Nederland.

Openbaar onderwijs is toegankelijk voor alle leerlingen ongeacht hun afkomst, godsdienstige overtuiging of culturele achtergrond. Op openbare scholen wordt niet vanuit een bepaalde godsdienstige of levensovertuiging lesgegeven. De Stichting Openbaar Primair Onderwijs Zoetermeer (OPOZ) verzorgt in Zoetermeer het openbaar onderwijs.

Bijzonder onderwijs gaat uit van een bepaalde godsdienstige of levensovertuiging. De verschillende stromingen zijn: katholiek, protestants- christelijk, interconfessioneel, gereformeerd (vrijgemaakt) en reformatorisch. De Stichting UNICOZ onderwijsgroep bevordert het katholiek en christelijk onderwijs. Ook het onderwijs op reformatorische grondslag en het interconfessioneel onderwijs wordt door UNICOZ verzorgd.

Zoetermeer heeft enkele scholen die bij het onderwijs uitgaan van specifieke pedagogische principes of grondbeginselen: het Montessori-onderwijs, de Vrije School, Unitonderwijs en het Dalton-onderwijs.

Tabel 5.2

Aantal leerlingen in het primair onderwijs op basisscholen naar wijk/buurt per 1 oktober, 2012-2017

Wijk/ buurt*	2012	2013	2014	2015	2016	2017
Centrum	1.258	1.309	1.337	1.338	1.327	1.330
Meerzicht	1.527	1.492	1.461	1.482	1.549	1.581
Buytenwegh	500	428	402	387	402	386
De Leyens	937	1.030	1.094	1.173	1.202	1.257
Seghwaert	1.471	1.431	1.425	1.408	1.418	1.356
Noordhove	729	709	731	785	772	723
Rokkeveen	1.761	1.716	1.686	1.650	1.660	1.650
Oosterheem	2.908	2.939	2.957	2.960	2.952	2.904
Zoetermeer	11.091	11.054	11.093	11.183	11.282	11.187

*Indeling naar wijk/ buurt van vestiging van de school.

Tabel 5.3

Aantal leerlingen in het primair onderwijs per 1 oktober 2017 naar denominatie en leeftijd

Denominatie	4	5	6	7	8	9	10	11	12	13	Totaal
OPOZ	559	623	624	593	581	501	522	396	70	1	4.470
UNICOZ	712	740	792	767	820	800	785	694	122	2	6.234
Overigen*	55	58	58	58	72	55	53	63	7	0	479
Speciaal onderwijs**	19	38	31	34	52	43	32	34	37	31	351
Speciaal basisonderwijs***	5	8	21	18	43	55	55	52	25	3	285
Totaal	1.350	1.467	1.526	1.470	1.568	1.454	1.447	1.239	261	37	11.819

Bron: DUO.

Gegevens van basisschool De Edelsteen (OPOZ) waren niet bekend.

*De Schanskorf (gereformeerd), De Vuurvogel (Vrije School) en Passe Partout (Montessori).

**Kentalis, kekring, JC Pleyersschool, Leo Kannerschool.

***Vuurtoeren en Horizon.

Tabel 5.4

Aantal leerlingen in het speciaal basisonderwijs en het (voortgezet) speciaal onderwijs per 1 oktober, 2011-2017

Onderwijstypen	2011	2012	2013	2014	2015	2016	2017
SBO Speciaal basisonderwijs	453	445	367	349	275	268	284
ZML Zeer moeilijk lerenden	173	164	156	170	167	144	149
SO Gedrags / Psychiatrische problematiek	162	159	167	186	141	142	135
CMB Communicatief Meervoudig Beperkt	90	95	94	88	*	*	*
DOOF Doven	60	61	57	41	127*	170*	120
SH / TOS Slechthorend / taalontwikkelingsstoornis	99	96	88	92	125	81	121
Totaal	1.037	1.020	929	926	708	635	809

Bron: ILT-telling, Gemeente Zoetermeer.

*Vanaf 1 oktober 2015 worden de leerlingen van de scholen voor CMB en DOOF onder 1 BRINnummer weergegeven.

Speciaal basisonderwijs

Voor kinderen die speciale zorg en aandacht nodig hebben en daarvoor niet in het ‘gewone’ basisonderwijs kunnen blijven, zijn er speciale scholen voor basisonderwijs. Hier kunnen jonge risicoleerlingen, moeilijk lerende kinderen of kinderen met leer- of opvoedingsmoeilijkheden naar verwezen worden vanuit de gewone basisschool.

(Voortgezet) speciaal onderwijs

Voor kinderen met een ernstige handicap zijn er scholen voor speciaal onderwijs, zowel in de basisschool- als in de voortgezet onderwijsleeftijd. In Zoetermeer zijn er scholen voor kinderen met een lichamelijke handicap, een auditieve handicap, een visuele handicap en voor kinderen met een verstandelijke handicap.

Ook zijn er twee scholen voor (voortgezet) speciaal onderwijs voor kinderen met gedragsstoornissen en/of psychiatrische problematiek.

Tabel 5.5

Aantal leerlingen in het voortgezet onderwijs, per school, per 1 oktober, 2012-2017

School	1 oktober	2012	2013	2014	2015	2016	2017*
Alfrink College		1.702	1.717	1.806	1.816	1.773	1.752
Erasmus College		1.742	1.803	1.832	1.884	1.871	1.824
Oranje Nassau College		2.154	2.056	1.986	2.017	2.080	2.297
SCZ - Picasso Lyceum		1.011	1.004	1.055	1.068	1.089	1.140
Stedelijk College Zoetermeer		1.005	1.036	1.025	1.036	951	755
Atrium		281	293	293	298	261	246
Totaal		7.895	7.909	7.997	8.119	8.025	8.014

Bron: DUO.

*Voorlopige cijfers

Alfrink College

Katholieke scholengemeenschap voor HAVO en VWO (Atheneum en tweetalig atheneum)

Erasmus College

Samenwerkingsschool (openb. /rk/pc) voor Gymnasium, Atheneum, HAVO en VMBO (MAVO).

Oranje Nassau College

Christelijke school voor VWO-plus (Gymnasium, Atheneum), HAVO, MAVO, Kaderberoepsgerichte leerweg, basisberoepsgerichte leerweg, VM2, en leerwegondersteunend onderwijs.

Stedelijk College Zoetermeer

Openbare scholengemeenschap voor VMBO: alle leerwegen, tevens leerwegondersteunend onderwijs en leerwerktrajecten. Is onderdeel van de Scholen Combinatie Zoetermeer (SCZ).

Picasso Lyceum

Openbare school voor Gymnasium, Atheneum, HAVO en VMBO-t. Tevens onderdeel van de Scholen Combinatie Zoetermeer (SCZ).

Het Atrium

Openbare school voor Praktijkonderwijs. Onderdeel van de Scholen Combinatie Zoetermeer (SCZ).

Tabel 5.6

Aantal leerlingen in het voortgezet onderwijs per 1 oktober 2017 naar leerjaar en richting van het onderwijs en school*

Leerjaar/ richting	School						Totaal
	Alfrink College	Erasmus College	Oranje Nassau College	Stedelijk College	Picasso Lyceum	Atrium	
Brugjaar 1-2	611	659	1.230	253	498	.	3.251
VMBO BL lj 3-4	.	.	162	225	.	.	387
VMBO KL lj 3-4	.	.	188	188	.	.	376
VMBO TL lj 3-4	.	199	396	87	221	.	903
VMBO uitbest. aan VAVO	.	9	1	2	1	.	13
HAVO/VWO lj 3	314	281	107	.	124	.	826
HAVO lj 4-5	336	331	135	.	157	.	959
HAVO uitbest. aan VAVO	1	11	7	.	1	.	20
VWO lj 4-6	489	333	70	.	137	.	1.029
VWO uitbest. aan VAVO	1	1	1	.	1	.	4
PRO	246	246
Totaal	1.752	1.824	2.297	755	1.140	246	8.014

Bron: DUO.

*Voorlopige cijfers

VMBO: Voorbereidend middelbaar beroepsonderwijs.

VMBO BL: VMBO basisberoepsgerichte leerweg.

VMBO KL: VMBO kaderberoepsgerichte leerweg.

VMBO TL: VMBO theoretische leerweg.

HAVO: hoger algemeen vormend onderwijs.

VWO: voorbereidend wetenschappelijk onderwijs.

PRO: praktijkonderwijs.

VAVO: voortgezet algemeen onderwijs voor volwassenen.

Tabel 5.7

Aantal leerlingen in het voortgezet onderwijs per richting per 1 oktober 2017 naar school*

Richting	School						Totaal
	Alfrink College	Erasmus College	Oranje Nassau College	Stedelijk College	Picasso Lyceum	Atrium	
Atheneum	675	212	52	.	160	.	1.099
Gymnasium	.	186	19	.	141	.	346
VWO	.	.	75	.	.	.	75
HAVO/VWO	740	699	86	.	213	.	1.738
HAVO	337	342	303	.	158	.	1.140
PRO	246	246
VMBO/HAVO	.	88	88
VMBO (meerdere)	.	.	677	253	246	.	1.176
VMBO TL	.	297	735	89	222	.	1.343
VMBO KL	.	.	188	188	.	.	376
VMBO BL	.	.	162	225	.	.	387
Totaal	1.752	1.824	2.297	755	1.140	246	8.014

Bron: DUO.

*Voorlopige cijfers

Tabel 5.8

Aantal MBO-leerlingen met woongemeente Zoetermeer naar niveau

Niveau		Schooljaar					
		2012/'13	2013/'14	2014/'15	2015/'16	2016/'17	2017/'18*
Assistentenopleiding	1	142	163	133	124	137	172
Basisberoepsopleiding	2	949	805	750	691	660	696
Vakopleiding	3	1.005	1.065	971	886	829	852
Middenkaderopleiding	4a	1.888	1.856	1.900	1.916	1.974	1.895
Specialistenopleiding	4b	19	6	2	0	1	2
Mbo bol		2.928	2.941	2.974	2.934	2.889	2.821
Mbo bbl		1.075	954	782	683	712	796
Totaal		4.003	3.895	3.756	3.617	3.601	3.617

Bron: CBS.

*Voorlopige cijfers.

Tabel 5.9

Aantal leerlingen en studenten in het MBO naar studierichting* per 1 oktober

1 oktober			2013	2014	2015	2016	2017
MBO	BOL	Voltijd	2.073	2.034	2.157	2.293	2.201
MBO	BOL	Deeltijd					
MBO	BBL	Deeltijd	259	34	109	25	2
MBO	BBL	Voltijd			56	102	156
Totaal			2.332	2.068	2.322	2.420	2.359
MBO	BOL	Extranei**	39	44	68	64	92
MBO	BBL	Extranei**	23	34	43	9	5
Totaal			62	78	111	73	97

Bron: mboRijnland (voorheen ID-College).

*Betreft studenten die in Zoetermeer onderwijs volgen, ongeacht hun woonplaats.

**Extranei zijn personen die geen onderwijs volgen, maar slechts ingeschreven staan voor het doen van een examen.

BOL: Beroepsopleidende leerweg.

BBL: Beroepsbegeleidende leerweg.

Tabel 5.10

Aantal deelnemers volwasseneneducatie, oriëntatie, cursussen en trainingen op het mboRijnland per 1 oktober

1 oktober		2012	2013	2014	2015	2016	2017
VAVO	VMBO TL	129	49	70	93	91	76
VAVO	HAVO	.	112	160	228	222	203
VAVO	VWO	.	.	47	86	81	73
VAVO	Gymnasium	.	.	2	1	0	2
	Inburgering	1
	Sociale redzaamheid	131	.	181	133	158	.
	Leerwerkcentrum	2	10	19	11	9	11
	Scholing & Advies	55	18
	Educatieve trajecten NT1	9
	Educatieve trajecten niveau 2	118
	Alfabetisering voor allochtonen	15

Bron: mboRijnland (voorheen ID-College).

De cijfers in dit jaaroverzicht gaan alleen over de Zoetermeerse vestigingen van deze instelling.

mboRijnland (voorheen ID-college)

Een regionaal opleidingencentrum (ROC) met vestigingen in Alphen a/d Rijn, Gouda, Leiden, Leidschendam-Voorburg, Woerden en Zoetermeer. Naast middelbaar beroepsonderwijs verzorgen zij ook educatie, cursussen en trainingen voor volwassenen

Tabel 5.11

Aantal studenten hoger onderwijs met woongemeente Zoetermeer

Studiejaar	2012/'13	2013/'14	2014/'15	2015/'16	2016/'17	2017/'18*
HBO	3.117	3.262	3.205	3.135	3.003	3.022
WO	1.256	1.281	1.221	1.141	1.144	1.170
Totaal	4.373	4.543	4.326	4.276	4.147	4.192

Bron: CBS.

*Voorlopig cijfer.

Tabel 5.12
Aantal studenten Faculteit IT & Design, naar studierichting

	Studierichting			Totaal
	<i>BM</i>	<i>SE</i>	<i>ISM</i>	
2003-2004	8	26	.	34
2004-2005	20	36	.	56
2005-2006	43	43	.	86
2006-2007	72	60	.	132
2007-2008	71	88	.	159
2008-2009	84	96	25	205
2009-2010	81	112	64	257
2010-2011	79	115	81	275
2011-2012	77	149	125	351
2012-2013	85	177	158	420
2013-2014	81	207	191	479
2014-2015	74	184	204	462
2015-2016	.	.	.	513
2016-2017	88	179	222	489
2017-2018	98	174	338	610

Bron: Haagse Hogeschool Faculteit IT & Design, voorheen Academie ICT & Media Zoetermeer.

BM: Business & Management (voorheen BIM: Bedrijfskundige Informatica).

SE: Software Engineering (voorheen INF: Informatica).

ISM: Information Security Management.

Academie voor ICT & Media Zoetermeer

In september 2003 is de Academie voor ICT & Media Zoetermeer van start gegaan. De Academie is een nevenvestiging van De Haagse Hogeschool. De Academie verzorgt drie opleidingen nl. Software Engineering, Business & Management en sinds september 2008 de opleiding Information Security Management. De opleidingen zijn in nauwe samenwerking met het Zoetermeerse bedrijfsleven opgezet.

Hoofdstuk 6

Cultuur en Recreatie

Tabel 6.1
Collectie, leden en uitleningen van de Bibliotheek Zoetermeer

	2012	2013	2014	2015	2016	2017
Collectie	205.996	190.834	173.854	150.338	144.132	175.176
Leden	34.288	31.795	30.785	31.197	30.504	30.297
Uitleningen	924.075	854.102	807.291	751.130	668.857	630.541

Bron: Bibliotheek Zoetermeer.

Tabel 6.2
Bezoekersaantallen Stadstheater

	2013	2014	2015	2016	2017
Totaal aantal bezoekers	90.442	95.005	89.921	98.449	94.509
Waarvan aan:					
Professionele producties:					
Grote zaal	66.108	67.862	61.049	67.676	64.561
Kleine zaal	10.067	10.630	10.416	9.343	11.118
Amateurproducties:					
Grote zaal	8.348	12.738	14.371	17.622	15.547
Kleine zaal	4.394	2.459	1.665	2.568	1.934
Bezoekersaantallen overig:					
Peuterfestival	1.525	1.316	1.058	1.240	1.349
Cabaret	19.323	25.099	-	-	15.192
Dans en ballet	3.530	3.115	-	-	3.699
Jeugd en jongeren	3.287	7.065	-	-	7.926
Klassiek	2.650	1.750	-	-	920
Musical & show	8.658	10.183	-	-	8.036
Muziektheater en concerten	21.006	19.656	-	-	23.428
Overig theater en show	4.744	850	-	-	9.127
Toneel	12.977	10.774	-	-	7.351

Bron: Stichting Stadstheater Zoetermeer.

Tabel 6.3
Aantal producties en bezettingsgraad (%) Stadstheater

	2013	2014	2015	2016	2017
Professionele producties:					
Grote zaal	139	143	136	145	135
Kleine zaal	95	101	97	94	103
Amateurproducties:					
Grote zaal	23	28	25	31	29
Kleine zaal	49	24	20	24	22
Bezettingsgraad (%) professionele producties:					
Grote zaal	63	63	60	62	64
Kleine zaal	68	60	65	60	66
Bezettingsgraad (%) amateurproducties:					
Grote zaal	59	60	76	75	71
Kleine zaal	41	59	51	65	54

Bron: Stichting Stadstheater Zoetermeer.

Tabel 6.4
Bezoekersaantallen Stadsmuseum Zoetermeer 2013 t/m 2017

	Bezoekersaantallen				
	2013	2014	2015	2016	2017
Exposities	7.254	12.363*	9.748	6.840	4.075
Educatie**	2.241	.	1.696	2.743	.
Educatie PO	1.533
Educatie VO	376
Educatie Overig	158
Educatie PO op locatie	2.310

Bron: Stadsmuseum Zoetermeer, Jaarverslagen 2013 t/m 2017.

De vermelde bezoekersaantallen zijn inclusief begeleiders.

*Inclusief bezoekers op twee schoollocaties.

**Tot 2017 werden de schoolbezoeken aan het Stadsmuseum meegeteld in het bezoekersaantal van de exposities. Educatie betrof het aantal bezoekers die door het Stadsmuseum werden bereikt op school en andere locaties. Vanaf 2017 is er een aparte uitsplitsing gemaakt voor educatie op locatie en schoolbezoeken van primair en voortgezet onderwijs en overig.

Tabel 6.5

Aantal gestarte cursussen Volksuniversiteit en verdeling cursisten naar product, 2012 t/m 2015

	2012	2013	2014	2015	2016	2017
Aantal gestarte cursussen	75	58	59	74	60	64
Verdeling cursisten:						
Algemene vorming / communicatie / lezingen	54	33	38	448	10	22
Creatief / culinair	15
Informatica / digitale fotografie	15	25	19	21	.	.
Kunst en cultuur / literatuur / spiritualiteit	20	31	295	.	466	230
Talen en culturen	512	356	358	404	328	365
Totaal	616	445	710	873	804	617

Bron: Volksuniversiteit Zoetermeer.

Tabel 6.6

Activiteiten en bezoekersaantallen Cultuurpodium “De Boerderij” 2013 t/m 2017

	2013	2014	2015	2016	2017
Aantal activiteiten	156	104	178	147	185
Bezoekersaantallen:					
Concerten	32.136	37.037	42.035	38.220	37.842
Dansavonden	2.962	.	2.174	738	2.042
Podiumcafé	2.898	2.573	3.982	2.332	2.568
Overig nml.,	2.687	3.180	1.662	9.785	10.048
Verhuur	1.583
Oefenruimte	7.500
Pubquiz en vergaderingen	965
Totaal	40.683	42.790	49.853	51.075	52.500

Bron: Cultuurpodium De Boerderij, jaarverslagen 2013 t/m 2017.

Tabel 6.7

Bezoekers bioscoop Kinopolis en filmhuis Cameo 2012 t/m 2017

	2012	2013	2014	2015	2016	2017
Bioscoopzalen	8	8	8	9	10	9
Zitplaatsen	1.248	1.248	1.248	1.418	1.418	1.418
Bezoekers	297.000	284.000	287.000	300.000	290.000	274.000
Recette (x 1.000)	€ 2.463	€ 2.395	€ 2.395	€2.513	€2.454	€2.403

Bron: Jaarverslag 2017 van de Nederlandse Vereniging van Bioscoopexploitanten.

Kinopolis heette eerder Utopolis, Filmhuis Cameo heette eerder Filmtheater Cine-Utopia.

Tabel 6.8
Bezoekers van zwembaden naar soort gebruik 2014 t/m 2017

	2014	2015	2016	2017
Recreatief	28.013	18.384	73	106
Doelgroepen	33.615	16.464	65.634	48.661
Particuliere lessen	28.356	12.351	27.874	34.141
Verenigingen	169.998	.	.	.
Scholen	7.879	.	7.500	6.500
Totaal	267.862	47.199	101.081	89.408

Bron: Swim & Smile, Gemeente Zoetermeer.

Vanaf september 2015 zijn de activiteiten van de zwembaden overgenomen door organisatie Swim & Smile. Hierom hebben de cijfers van 2015 betrekking op de periode tot en met augustus.

Tabel 6.9
Bezoekers Stadsboerderijen, Speelboerderij en Speelmeer in 2014 t/m 2017

Wijk		2014	2015	2016	2017
Stadsboerderijen:					
Stadsboerderij Het Buitenbeest	Meerzicht	93.748	78.960	68.108	70.345
Stadsboerderij De Balijhoeve	Rokkeveen	77.384	83.524	84.246	78.799
Stadsboerderij De Weidemolen	Oosterheem	80.500	76.028	91.149	84.531
Speelboerderij Het Buitenbeest	Meerzicht	60.795	103.759	108.480	126.602
Speelmeer	Rokkeveen	6.791	5.617	3.372	5.549

Bron: Gemeente Zoetermeer.

Een Stadsboerderij is een boerderij met dieren, in een speelboerderij kunnen kinderen spelen: er zijn speeltoestellen, luchtkussens, ze kunnen klimmen en knutselen, etc.

Speelmeer organiseert in de schoolvakanties vakantieactiviteiten voor kinderen van 4 tot en met 12 jaar.

In juni 2015 is de Speelboerderij Het Buitenbeest geopend.

Hoofdstuk 7

Politiek

Tabel 7.1

Uitslag Gemeenteraadsverkiezingen Zoetermeer 2010, 2014 en 2018

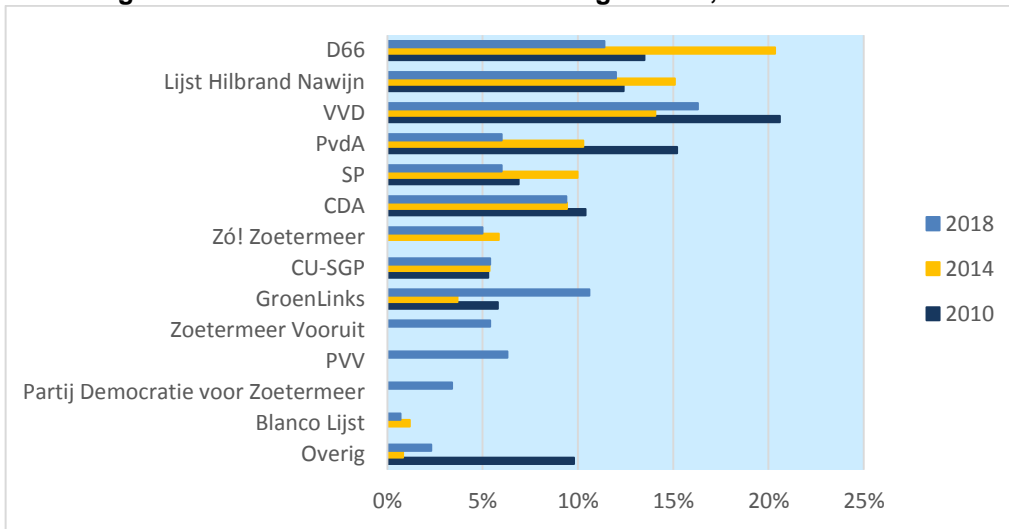
	Aantal stemmen			% stemmen			Aantal zetels		
	2010	2014	2018	2010	2014	2018	2010	2014	2018
D66	6.436	9.787	5.593	13,5	20,4	11,4	5	8	5
Lijst Hilbrand Nawijn	5.931	7.256	5.898	12,4	15,1	12,0	5	6	5
VVD	9.823	6.764	8.002	20,6	14,1	16,3	9	6	7
PvdA	7.223	4.943	2.962	15,2	10,3	6,0	6	4	2
SP	3.295	4.805	2.957	6,9	10,0	6,0	3	4	2
CDA	4.933	4.535	4.632	10,4	9,4	9,4	4	4	4
Zó! Zoetermeer	.	2.813	2.486	.	5,9	5,0	.	3	2
CU-SGP	2.526	2.581	2.667	5,3	5,4	5,4	2	2	2
GroenLinks	2.780	1.773	5.211	5,8	3,7	10,6	2	2	5
Zoetermeer Vooruit	.	.	2.647	.	.	5,4	.	.	2
PVV	.	.	3.086	.	.	6,3	.	.	2
Partij Democratie voor Zoetermeer	.	.	1.650	.	.	3,4	.	.	1
Partij voor Zoetermeer	.	.	720	.	.	1,5	.	.	.
Direct Democratie Nederland	.	.	276	.	.	0,6	.	.	.
Nieuw Sociaal Zoetermeer	.	.	114	.	.	0,2	.	.	.
Blanco Lijst	.	.	345	.	.	0,7	.	.	.
Totaal	47.647	48.104	49.236	100	100	100	39	39	39

Ongeldige / blanco stemmen	178	377	452
Kiesgerechtigden	94.509	96.970	96.946
Opkomst	47.825	48.481	49.688
Opkomstpercentage	50,60	50,00	51,30

Bron: Gemeente Zoetermeer, afdeling Publieksplein.

Grafiek 7.1

Percentage stemmen Gemeenteraadsverkiezingen 2010, 2014 en 2018



Bron: Gemeente Zoetermeer, afdeling Publieksplein.

Tabel 7.2

Uitslag Tweede Kamerverkiezingen 2012 en 2017, Zoetermeer en Nederland

	Zoetermeer				Nederland
	2012		2017		2017
	Abs.	%	Abs.	%	%
VVD	20.448	29,73	17.595	23,19	21,29
PVV (Partij voor de Vrijheid)	9.080	13,20	12.271	16,17	13,06
Democraten 66 (D66)	5.154	7,49	9.200	12,12	12,23
Christen Democratisch Appèl (CDA)	3.625	5,27	7.424	9,78	12,38
GROENLINKS	1.136	1,65	6.209	8,18	9,13
SP (Socialistische Partij)	5.749	8,36	5.858	7,72	9,09
Partij van de Arbeid (P.v.d.A.)	17.111	24,88	4.424	5,83	5,70
50PLUS	1.658	2,41	3.045	4,01	3,11
Partij voor de Dieren	1.541	2,24	2.601	3,43	3,19
Christen Unie	1.682	2,45	2.088	2,75	3,39
FORUM voor Democratie			1.896	2,50	1,78
DENK			928	1,22	2,06
Staatkundig Gereformeerde Partij (SGP)	754	1,10	813	1,07	2,08
Piratenpartij	309	0,45	369	0,49	0,34
VNL (VoorNederland)			328	0,43	0,36
Artikel 1			251	0,33	0,27
NIEUWE WEGEN			204	0,27	0,14
OndernemersPartij			99	0,13	0,12
Geen Peil			69	0,09	0,05
Niet Stemmers			49	0,06	0,06
De Burger Beweging			47	0,06	0,05
JEZUS LEEFT			47	0,06	0,03
Vrijzinnige Partij			30	0,04	0,03
Libertarische Partij (LP)	44	0,06	19	0,03	0,01
StemNL			13	0,02	0,01
MenS en Spirit / Basisinkomen Partij / V-R	136	0,20			0,01
SOPN	125	0,18			
Democratisch Politiek Keerpunt DPK	94	0,14			
Partij van de Toekomst (PvdT)	81	0,12			
Anti Europa Partij	17	0,02			
Liberaal Democratische Partij (LibDem)	15	0,02			
Nederland Lokaal	10	0,01			
Lokaal in de Kamer					0,07
Vrije Democratische Partij (VDP)					0,00
Geldige stemmen	68.769		75.877		10.516.041
Blanco / ongeldig	336		385		47.415
Aantal kiesgerechtigden	93.621		94.449		12.893.466
Opkomst	69.105		76.262		10.563.456
Opkomstpercentage	73,81		80,74		81,93

Bron: www.verkiezingsuitslagen.nl

Tabel 7.3

Uitslag verkiezingen en zetelverdeling Provinciale Staten, 2011 en 2015

Partij	Zoetermeer				Provincie Zuid-Holland	
	2011		2015		2011	2015
	Abs.	%	Abs.	%	Zetels	Zetels
VVD	10.789	22,39	7.248	17,21	12	10
CDA	4.152	8,62	4.288	10,18	6	7
PvdA	8.074	16,76	4.523	10,74	10	5
SP	5.513	11,44	4.592	10,90	5	5
ChristenUnie	1.445	3,00	1.541	3,66	2	3
GROENLINKS	2.459	5,10	1.677	3,98	3	3
Partij voor de Dieren	1.205	2,50	1.825	4,33	1	2
D66	4.391	9,11	5.735	13,62	5	7
Staatkundig Gereformeerde Partij (SGP)	645	1,34	698	1,66	2	3
PVV (Partij voor de Vrijheid)	7.878	16,35	6.947	16,49	8	8
50PLUS	1.397	2,90	1.823	4,33	1	2
Platform Lokale Partijen	192	0,40	.	.	0	.
Unie van Democraten (De Unie)	45	0,09	.	.	0	.
Nederland Lokaal	.	.	954	2,27	.	0
Verenigde Lokale Partijen Zuid-Holland	.	.	140	0,33	.	0
Libertarische Partij (LP)	.	.	65	0,15	.	0
Vrijzinnige Partij	.	.	63	0,15	.	0
Geldige stemmen	48.185		42.119			
Blanco / ongeldig	150		244			
Aantal kiesgerechtigden	92.819		94.944			
Opkomst	48.335		42.363			
Opkomstpercentage	52,07		44,62			

Bron: www.verkiezingsuitslagen.nl

Tabel 7.4

Uitslag verkiezingen en zetelverdeling Europees Parlement, 2009 en 2014

Partij	Zoetermeer				Nederland	
	2009		2014		2009	2014
	Abs.	%	Abs.	%	Zetels	Zetels
PvdA	3.808	11,87	3.151	9,39	3	3
CDA	4.385	13,67	3.281	9,78	5	5
VVD	3.800	11,85	4.186	12,48	3	3
PVV	7.181	22,39	6.303	18,79	4	4
SP	2.481	7,74	3.309	9,87	2	2
GL	2.369	7,39	.	0,00	3	.
D66	4.205	13,11	5.824	17,36	3	.
CU_SGP	1.785	5,57	1.944	5,80	2	2
PvdD	1.395	4,35	.	0,00	.	.
Partij voor de Dieren	.	.	1.663	4,96	.	1
GROENLINKS	.	.	1.589	4,74	.	2
50PLUS	.	.	1.266	3,77	.	.
Piratenpartij	.	.	321	0,96	.	.
Artikel 50	.	.	269	0,80	.	.
Ani EU(ro) Partij	.	.	115	0,34	.	.
Aandacht en Eenvoud	.	.	106	0,32	.	.
JEZUS LEEFT	.	.	85	0,25	.	.
De Groenen	.	.	55	0,16	.	.
Ikkiesvooreerlijk.eu	.	.	32	0,10	.	.
IQ, de Rechten-Plichten-Partij	.	.	9	0,03	.	.
Newropeans	143	0,45
Europese Klokkenluiders Partij	139	0,43
Libertas	131	0,41
Liberaal Democratische Partij	80	0,25	34	0,10	.	.
Solidara	76	0,24
De Groenen	44	0,14
Europa Voordelig! & Duurzaam	36	0,11
Partij voor Europese Politiek	11	0,03
Geldige stemmen	32.069		33.542			
Blanco / ongeldig	131		187			
Aantal kiesgerechtigden	92.041		94.847			
Opkomst	32.200		33.729			
Opkomstpercentage	34,98		35,56		36,75	37,32

Bron: www.verkiezingsuitslagen.nl

Hoofdstuk 8

Veiligheid

Tabel 8.1
Geregistreerde misdrijven 2012 t/m 2017

	Misdrijven in Zoetermeer					
	2012	2013	2014	2015	2016*	2017*
Misdrijven, totaal	8.930	9.040	7.835	6.710	6.165	5.770
1 Vermogensmisdrijven	5.355	5.450	4.745	3.980	3.350	3.295
1.1 Diefstal/verduistering en inbraak	4.945	5.145	4.430	3.505	2.785	2.760
1.2 Bedrog	275	195	185	275	320	295
1.3 Valsheidsmisdrijf	60	60	85	145	185	200
1.4 Heling	60	40	35	35	35	15
1.5 Afpersing en afdreiging	10	5	10	15	20	15
1.6 Bankbreuk	5	0	5	5	5	0
1.7 Witwassen	0	5	0	5	5	5
1.8 Vermogensmisdrijf (overig)	0	0	0	0	0	0
2 Vernielingen, misd. openb. orde/gezag	1.200	1.100	970	890	850	790
2.1 Vernieling en beschadiging	1.050	960	775	730	710	655
2.2 Openbare orde misdrijf	75	70	100	95	65	85
2.3 Brandstichting/ontploffing	40	35	45	30	35	15
2.4 Openbaar gezag misdrijf	35	35	55	35	35	35
3 Gewelds- en seksuele misdrijven	945	940	815	740	710	675
3.1 Mishandeling	485	495	440	405	365	370
3.2 Bedreiging en stalking	320	335	280	250	245	230
3.3 Seksueel misdrijf	90	55	55	50	50	50
3.4 Levensmisdrijf	30	30	20	20	25	20
3.5 Vrijheidsbeneming/gijzeling	5	5	5	0	5	5
3.6 Mensenhandel, mensensmokkel	5	0	0	0	5	0
3.7 Geweldsmisdrijf (overig)	10	20	20	15	20	10
4 Misdrijven WvSr (overig)	130	135	140	100	105	100
5 Verkeersmisdrijven	1.150	1.225	1.020	855	1.030	810
5.1 Verlaten plaats ongeval	790	785	705	610	775	620
5.2 Rijden onder invloed	285	335	260	185	195	140
5.3 Rijden tijdens ontzegging	30	45	30	20	30	30
5.4 Rijden tijdens rijverbod	0	0	0	0	0	0
5.5 Voeren vals kenteken	5	5	5	5	5	5
5.6 Joyriding	5	0	0	5	0	0
5.7 Weigeren blaastest/bloedonderzoek	0	5	0	5	5	5
5.8 Verkeersmisdrijf (overig)	35	40	20	30	20	15
6 Drugsmisdrijven	75	120	80	80	65	60
6.1 Harddrugs	15	20	15	25	20	25
6.2 Softdrugs	55	100	60	55	40	35
7 (Vuur)wapenmisdrijven	50	50	40	45	35	20
9 Misdrijven overige wetten	25	30	20	20	15	15
9.1 Militair misdrijf	0	0	0	0	0	0
9.2 Misdrijf (overig)	25	30	20	20	15	15

Bron: CBS.

*Betreft voorlopige cijfers.

Misdrijven

De tabel op de vorige pagina bevat gegevens over misdrijven die door de politie zijn geregistreerd en door het CBS worden gepubliceerd. Misdrijven zijn in dit geval misdrijven die door de politie zijn vastgelegd in een proces-verbaal van aangifte of in een ambtshalve opgemaakt proces verbaal. De aantallen zijn afgerond op vijftallen. De cijfers zijn gebaseerd op de gemeente van plegen en het soort misdrijf. De cijfers over 2010-2015 zijn definitieve cijfers en de cijfers over 2016 en 2017 zijn voorlopig. Dit kan betekenen dat in een volgende publicatie van dit rapport de cijfers licht kunnen verschillen. Vanaf het verslagjaar 2015 worden misdrijven van het Meldpunt Internetoplichting ook meegenomen, waardoor de aantallen in categorie 1.2 Bedrog en 1.3 Valsheidsmisdrijf naar verhouding sterk zijn toegenomen.

VvSr: Alle misdrijven, omschreven in het Wetboek van Strafrecht, niet zijnde een vermogensmisdrijf, een vernieling en openbare orde misdrijf of een gewelds- en seksueel misdrijf (Citaat: CBS).

Tabel 8.2
Misdrijven per duizend inwoners, 2010-2017

Jaar	Totaal misdrijven	Misdrijven per 1.000 inwoners
2010	9.830	80,8
2011	9.610	78,7
2012	8.930	72,8
2013	9.040	73,3
2014	7.835	63,3
2015	6.715	54,1
2016	6.165	49,7
2017	5.770	46,2

Bron: CBS, BRP.

*Betreft voorlopige cijfers.

Hoofdstuk 9

Milieu

Tabel 9.1

Opgehaalde en ingeleverde hoeveelheden afval (in tonnen), 2014 t/m 2017

	2014	2015	2016	2017	2014 per inw in kg	2015 per inw in kg	2016 per inw in kg	2017 per inw in kg
Haalsysteem:								
Huishoudelijk restafval*	28.906	29.042	28.451	28.084	233,9	234,1	229,2	225,1
Grof huishoudelijk restafval	2.017	2.201	2.391	2.644	16,3	17,7	19,3	21,2
Gft	5.982	6.128	5.962	6.178	48,4	49,4	48,0	49,5
Bladafval**	67	70	.	.	0,5	0,6	0,0	.
Oud papier en karton	1.753	1.729	1.639	1.484	14,2	13,9	13,2	11,9
Textiel char.inst.	36	37	29	24	0,3	0,3	0,2	0,2
Brengsysteem:								
Grofvuil	2.407	2.513	2.574	2.760	19,5	20,3	20,7	22,1
Plastic, blik en drankenkartons	443	581	787	895	3,6	4,7	6,3	7,2
Hard plastic***	.	.	93	129	0,0	0,0	0,7	1,0
Metsel/beton/puin	776	844	990	1.061	6,3	6,8	8,0	8,5
Gips/gasbeton	150	171	182	189	1,2	1,4	1,5	1,5
Grof tuinafval	639	853	626	693	5,2	6,9	5,0	5,6
Grond	213	219	167	214	1,7	1,8	1,3	1,7
IJzer	391	402	451	455	3,2	3,2	3,6	3,6
Klein chemisch afval	129	188	130	145	1,0	1,5	1,0	1,2
Oud papier en karton	3.957	3.924	3.884	3.806	32,0	31,6	31,3	30,5
Glas	2.193	2.174	2.223	2.178	17,7	17,5	17,9	17,5
Vlakglas	12	26	34	32	0,1	0,2	0,3	0,3
Hout onbewerkt (A)	52	74	79	109	0,4	0,6	0,6	0,9
Hout bewerkt (B)	1.741	2.071	2.298	2.416	14,1	16,7	18,5	19,4
Autobanden	15	17	16	27	0,1	0,1	0,1	0,2
Aluminium/koper	13	16	18	21	0,1	0,1	0,1	0,2
Wit- en bruingoed	571	589	577	585	4,6	4,7	4,6	4,7
Asbest	13	16	10	18	0,1	0,1	0,1	0,1
Textiel	415	458	461	417	3,4	3,7	3,7	3,8
Grofvuil bielzen	339	253	283	328	2,7	2,0	2,3	2,6
Bouw- en sloofafval	0,0	0,0	0,0	.
Dakafval	26	24	25	25	0,2	0,2	0,2	0,2
Totaal	53.175	53.660	53.424	54.971	430,9	432,9	430,5	440,5

Bron: Gemeente Zoetermeer, Afvalinzameling.

*Inclusief KWD (Kantoor-Winkel en Dienstenafval).

**Bladafval wordt per oktober 2016 niet meer door de gemeente opgehaald.

***Hard plastic wordt vanaf 2016 ingezameld.

Bijlagen

Bijlage 1

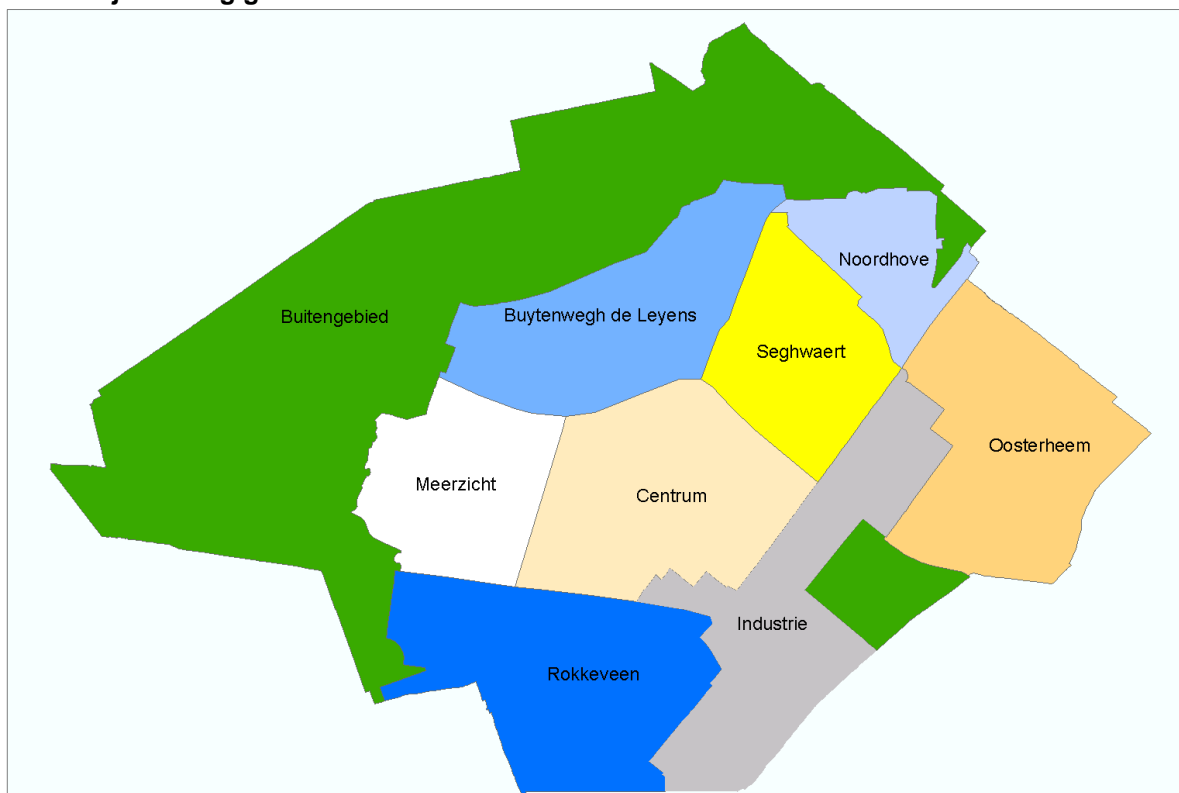
Wijk-buurt en subbuurtindeling van de gemeente Zoetermeer, 1 januari 2018

WIJK	BUURT	SUBBUURT
Wijk Centrum (00)	01 Dorp	0 Dorpskern
		1 Schrijversbuurt
		2 Schildersbuurt
	02 Stadscentrum	6 Stadscentrum-zuid
		7 Stadscentrum-noord
		0 Palenstein-hoog
	03 Palenstein	1 Palenstein-laag
		2 Palenstein-noord
	04 Driemanspolder	0 D.-centrum
		1 D.-zuid
2 D. kantorenstrook-oost		
3 D.-noord		
0 M.-centrum-west		
Wijk Meerzicht (01)	10 Meerzicht-west	2 Bossenbuurt-west
		3 Bergenbuurt
		4 Landenbuurt
		1 M.-centrum-oost
	11 Meerzicht-oost	5 Waterbuurt
		6 Bossenbuurt-oost
		7 Kantorenstrook-west
Wijk Buytenwegh de Leyens (02)	20 Buytenwegh	0 Rodenbuurt-noord
		1 Rodenbuurt-west
		2 Rodenbuurt-oost
		3 Hovebuurt-zuid
	21 De Leyens	4 Hovebuurt-noord
		0 Kadebuurt
		1 Filmbuurt
		2 Schouwenbuurt
		4 Zijdebuurt-west
		5 Zijdebuurt-oost
		6 Wervenbuurt
		7 Redebuurt
Wijk Seghwaert (03)	30 Seghwaert-z-w.	0 Tuinen
		1 Parken
		2 Vaarten
	31 Seghwaert-n-o.	3 Sloten
		4 Gaarden
		5 Akkers
		6 Weiden
		7 Velden

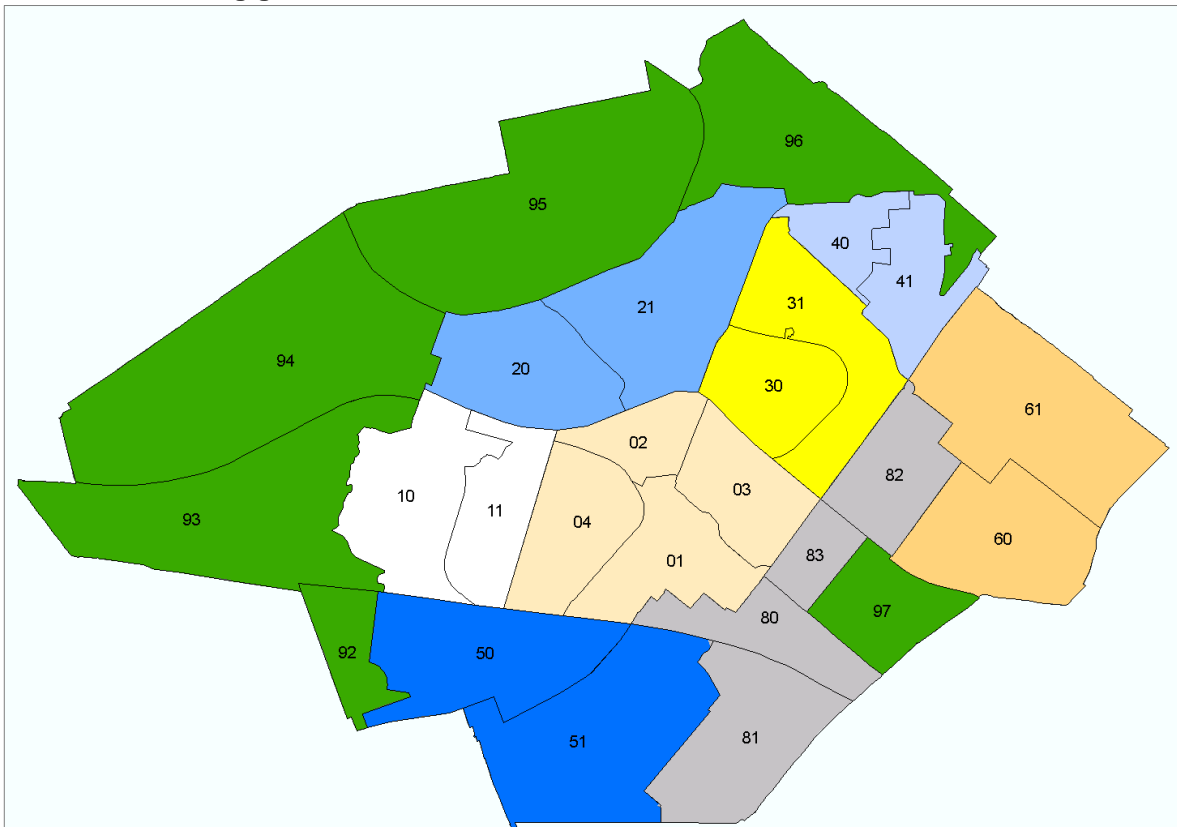
Bijlage 1, vervolg**Wijk-buurt en subbuurtindeling van de gemeente Zoetermeer (vervolg)**

WIJK	BUURT	SUBBUURT
Wijk Noordhove (04)	40 Noordhove-West	0 Lijnen
		1 Plannen
	41 Noordhove Oost	2 Lommers
		0 Ruimten
Wijk Rokkeveen (05)	50 Rokkeveen-West	1 Schansen
		2 Appels
		3 Wetenschappers
	51 Rokkeveen-Oost	5 Gangen
		6 Houten / Zomen
Wijk Oosterheem (06)	60 Oosterheem zuid-west	0 Groen-blauw
		1 Burg. Hoekstrapark
		2 Geel-wit
	61 Oosterheem noord-oost	4 Stenen
		0 Eilanden
		1 Meren
		2 Oosterhage
Wijk Industriegebied (08)	80 Rokkehage c.a.	0 Zegwaartseweg-noord
		1 Dorpen-noord
		2 Stromen
	81 Lansinghage c.a.	3 Dorpen-zuid
		0 Rokkehage
	82 Zoeterhage c.a.	1 Brinkhage
		0 Lansinghage
		1 Kantorenstrook-oost
Wijk Buitengebied (09)	83 Hoornhage c.a.	0 Zoeterhage
		1 Dwarstocht
	92 Balijbos	0 Hoornhage
		0 Balijbos
		0 Westerpark
	93 Westerpark c.a.	0 Buytenpark
		1 Nieuwe Driemanspolder
		0 Meerpolder-west
94 Buitengebied-west	1 Meerpolder-oost	
	0 Zoetermeerseplas	
	1 Noordhovenseplas	
95 Meerpolder	2 Benthuizerplas	
	0 Van Tuyllpark	
	0 Van Tuyllpark-noord	
	1 Van Tuyllpark-zuid	
96 Scheidingszone	0 Van Tuyllpark-zuid	
	1 Van Tuyllpark-zuid	

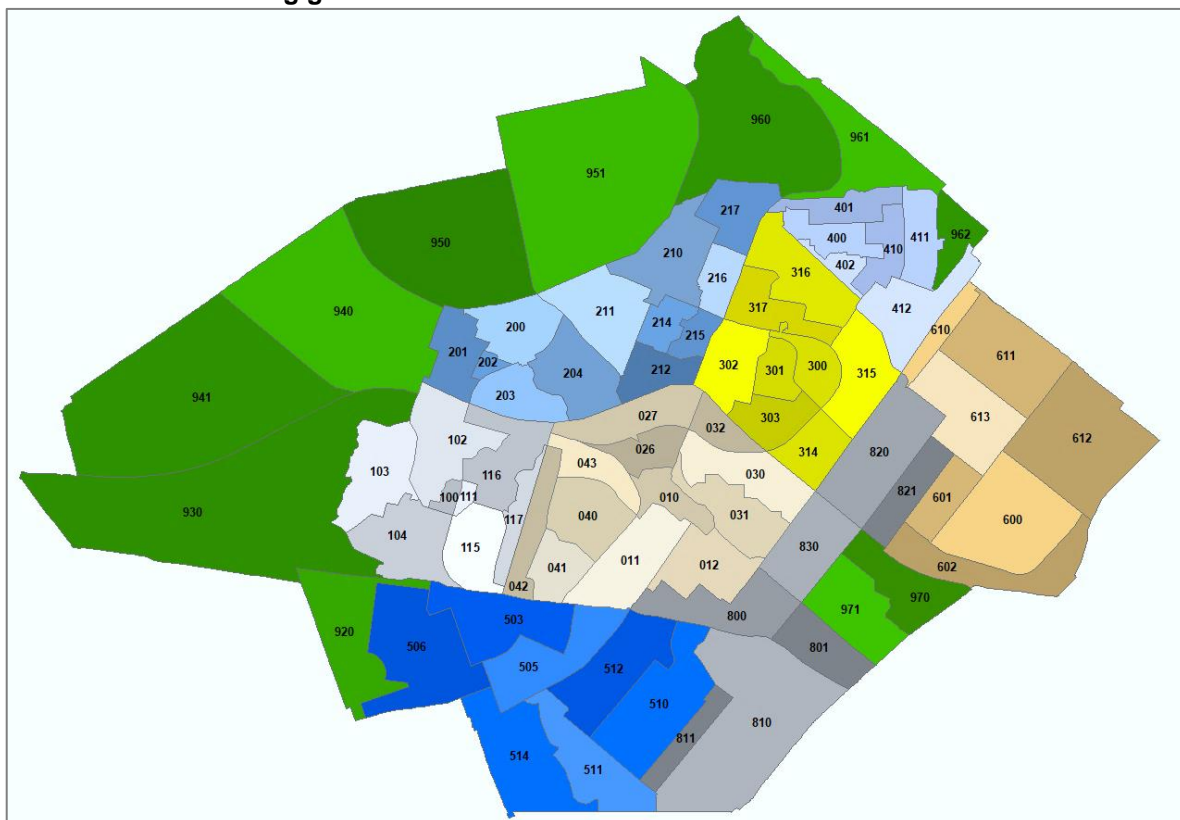
Bijlage 2
Kaart Wijkindeling gemeente Zoetermeer



Bijlage 3
Kaart Buurtindeling gemeente Zoetermeer



Bijlage 4
Kaart Subbuurtindeling gemeente Zoetermeer



Bijlage 5
Kaart Postcodegebiedsindeling gemeente Zoetermeer

